

► Point de vue n°18

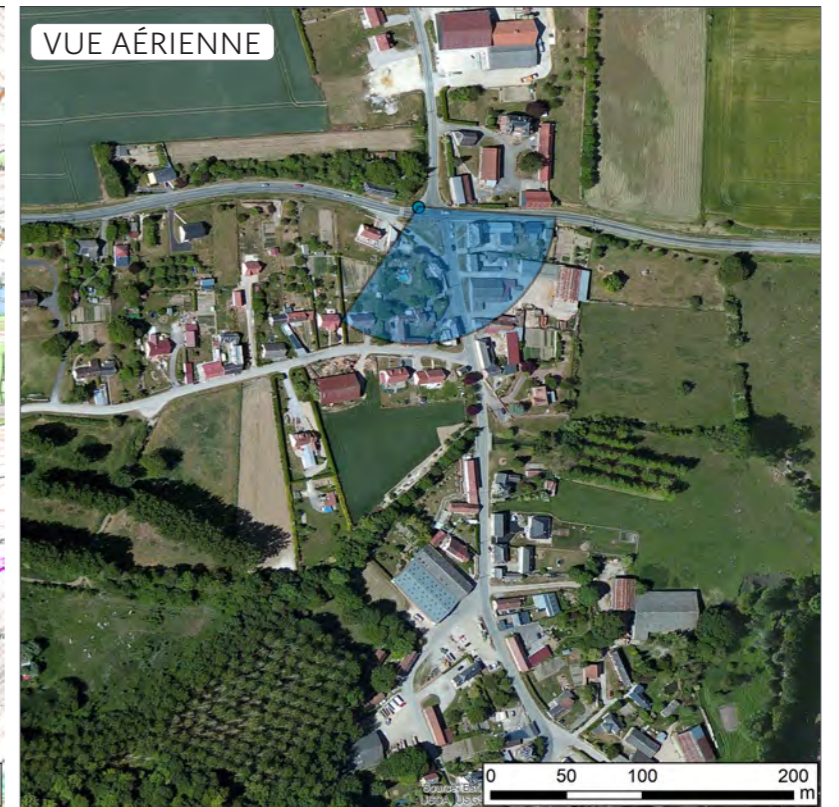
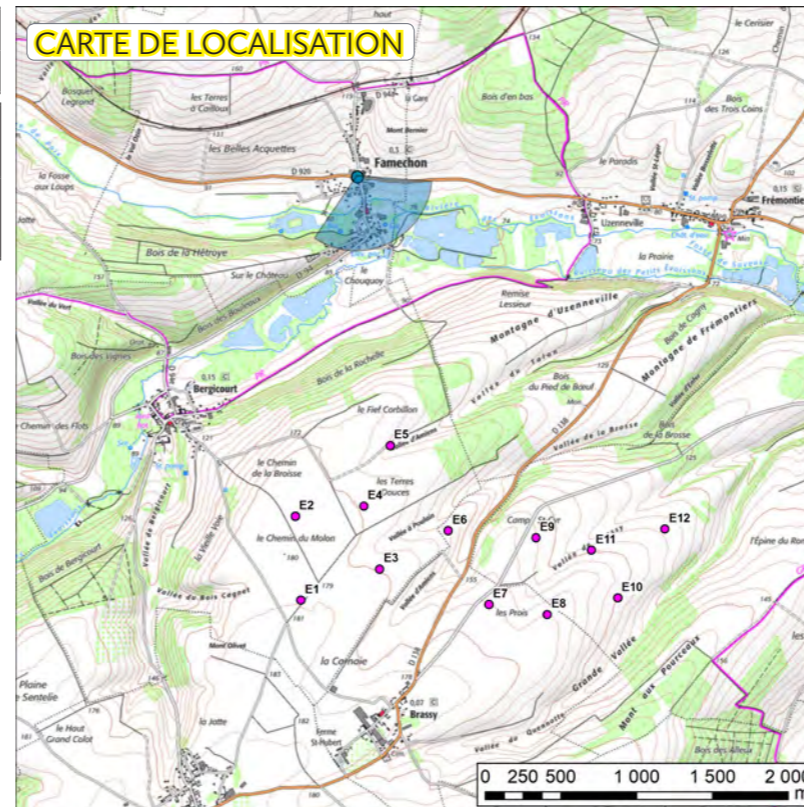
Date de prise de vue	Focale (équ. 24x36)	Latitude	Longitude	Altitude (NGF)
18/09/2019	50 mm	N 49°45'42,2"	E 02°02'25,7"	86 m
Distance à l'éolienne projetée la plus proche	Distance à l'éolienne projetée la plus éloignée	Nombre d'éoliennes des projets visibles	Lieu	
E5 : 1,8 km	E10 : 3,3 km	8	FAMECHON - Croisement routier entre la D 94 et la D 920	

Commentaires

L'observateur se situe toujours à Famechon, mais il est descendu depuis le haut du village, par la D 94, pour arriver au croisement avec la D 920 et le début de la partie ancienne du village. **L'observateur se trouve dans le paysage emblématique de la vallée des Évoissons.**






Les éoliennes des deux projets sont largement filtrées par le relief et la végétation. Toutes les éoliennes du projet de Corbillon Ouest sont visibles depuis ce point de vue, tandis que trois machines du projet de Corbillon Est seulement sont visibles. Les autres sont masquées par le relief et la végétation. Les rapports d'échelle sont largement favorables au bâti et au paysage.

Les deux projets ont une incidence visuelle faible depuis ce point de vue.



■ État initial plein cadre - Champ visuel global horizontal du cadre : 120°



 Les présents projets
  Projet en service
  Projet accordé
  Projet en instruction avec avis de l'autorité environnementale
  Projet en instruction sans avis de l'autorité environnementale

Esquisse - Champ visuel global horizontal du cadre : 120°



Photomontage - Champ visuel global horizontal du cadre : 120°





Pour restituer le réalisme de ce photomontage, observez-le à une distance de 50 cm au format A3



Pour restituer le réalisme de ce photomontage, observez-le à une distance de 50 cm au format A3



► **Point de vue n°18 à feuilles tombées**

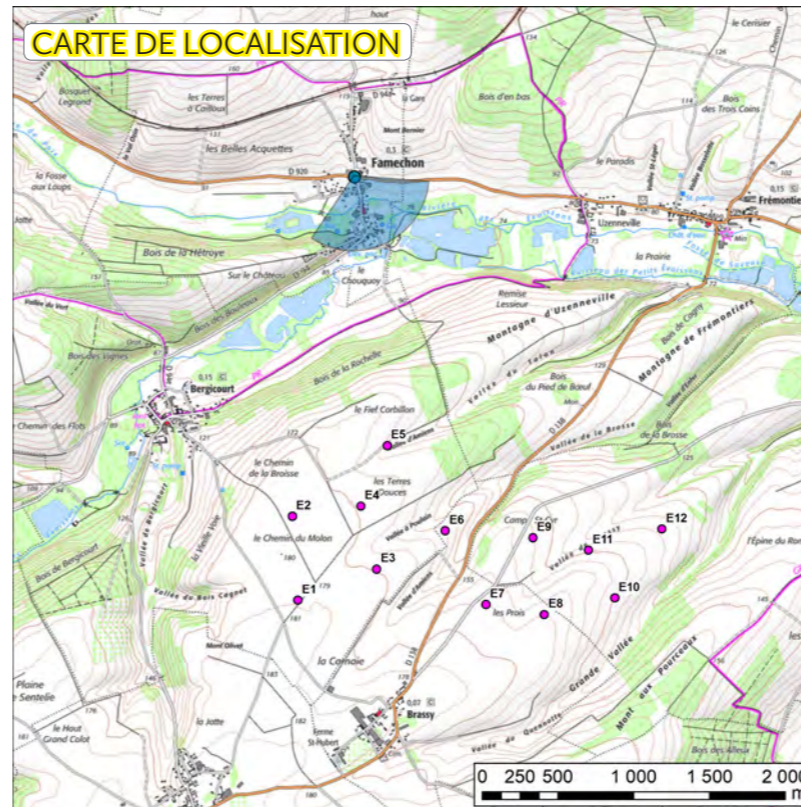
Date de prise de vue	Focale (équ. 24x36)	Latitude	Longitude	Altitude (NGF)
28/02/2022	50 mm	N 49°45'42,2"	E 02°02'25,7"	86 m
Distance à l'éolienne projetée la plus proche	Distance à l'éolienne projetée la plus éloignée	Nombre d'éoliennes des projets visibles	Lieu	
E5 : 1,8 km	E10 : 3,3 km	10	FAMECHON - Croisement routier entre la D 94 et la D 920	

Commentaires

L'observateur se situe au même emplacement que précédemment, à Famechon, au croisement avec la D 920 et le début de la partie ancienne du village. L'observateur se trouve dans le paysage emblématique de la vallée des Évoissons.






Avec cette vue à feuilles tombées, la situation évolue très peu pour le projet de Corbillon Est. Les éoliennes E7, E8 et E9 étaient déjà faiblement visibles et le sont toujours avec cette vue à feuilles tombées. Les autres éoliennes du projet sont toujours masquées. En revanche, la situation évolue pour le projet de Corbillon Ouest. Les éoliennes de E1 à E6 étaient déjà visibles mais restaient plutôt discrètes. Avec cette vue à feuilles tombées, leur prégnance visuelle augmente. Les rapports d'échelle restent favorables au bâti et au paysage mais l'éolienne E5 est tout de même bien prégnante.

Le projet de Corbillon Est a toujours une incidence visuelle faible depuis ce point de vue. Le projet de Corbillon Ouest a une incidence visuelle modérée depuis ce point de vue.



■ **État initial plein cadre - Champ visuel global horizontal du cadre : 120°**



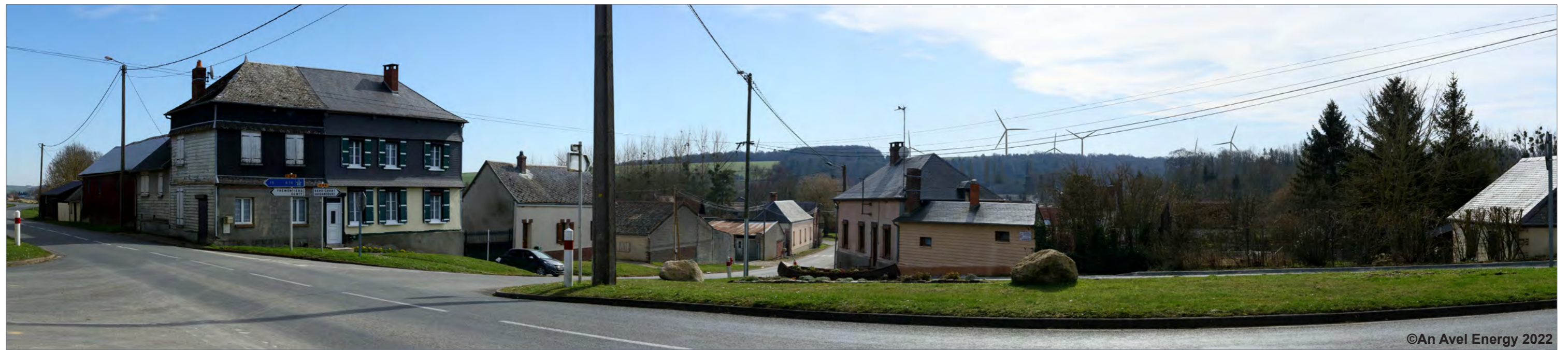
 Les présents projets
  Projet en service
  Projet accordé
  Projet en instruction avec avis de l'autorité environnementale
  Projet en instruction sans avis de l'autorité environnementale

Esquisse - Champ visuel global horizontal du cadre : 120°



©An Avel Energy 2022

Photomontage - Champ visuel global horizontal du cadre : 120°



©An Avel Energy 2022



Pour restituer le réalisme de ce photomontage, observez-le à une distance de 50 cm au format A3



Pour restituer le réalisme de ce photomontage, observez-le à une distance de 50 cm au format A3



Pour restituer le réalisme de ce photomontage, observez-le à une distance de 50 cm au format A3

► Point de vue n°18B

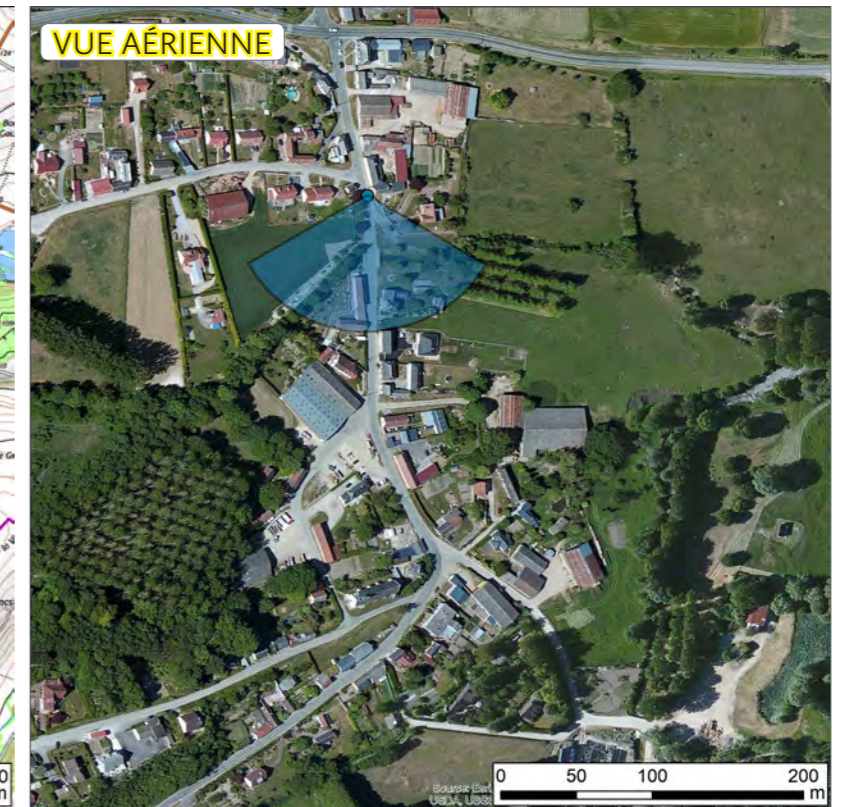
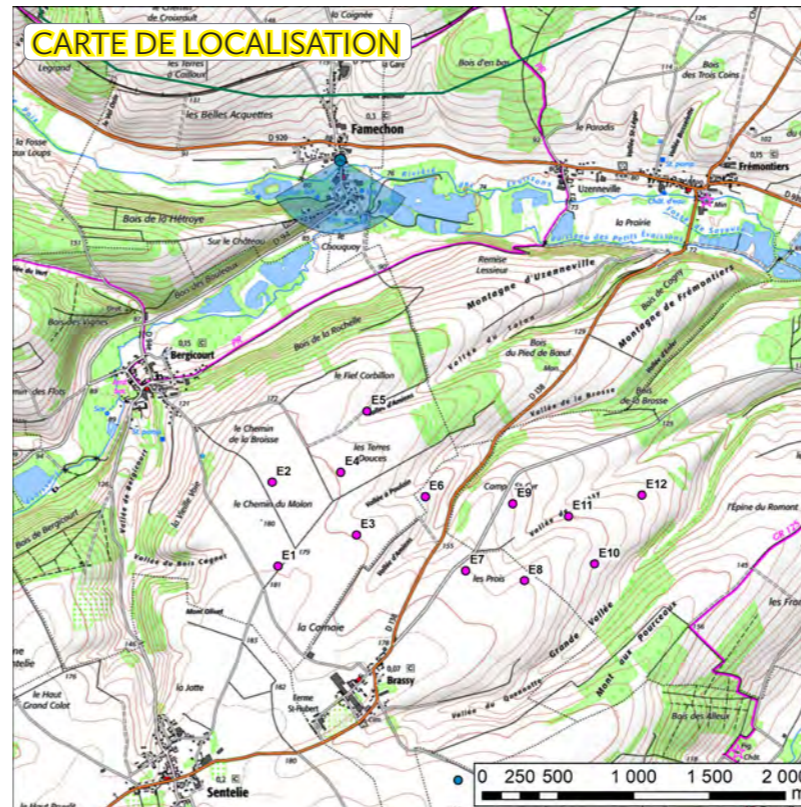
Date de prise de vue	Focale (équ. 24x36)	Latitude	Longitude	Altitude (NGF)
28/02/2022	50 mm	N 49°45'38,5"	E 02°02'27,8"	84 m
Distance à l'éolienne projetée la plus proche	Distance à l'éolienne projetée la plus éloignée	Nombre d'éoliennes des projets visibles	Lieu	
E5 : 1,6 km	E10 : 3,1 km	4	FAMECHON - Devant la chapelle du village	

Commentaires

L'observateur se situe devant la chapelle du village de Famechon. Ce monument n'est pas protégé en tant que monument historique mais fait partie des éléments patrimoniaux protégés sensibles identifiés au préalable dans l'état initial. La chapelle n'est pas visible sur cette image mais se trouve juste à droite de l'observateur.

Les éoliennes du projet de Corbillon Est sont toutes masquées par le relief et la végétation à l'exception de l'éolienne E6, qui reste tout de même très discrète. Les éoliennes E1 et E2 du projet de Corbillon Ouest sont masquées par la végétation. Les trois autres éoliennes de ce projet sont visibles dans l'axe de la route. L'éolienne E3 reste discrète car seule une pale est visible. Les éoliennes E4 et E5 sont elles beaucoup plus prégnantes car elles sont visibles par l'ensemble de leurs rotors. Les rapports d'échelle sont favorables au paysage et au bâti mais la prégnance visuelle des éoliennes est tout de même très importante.

Le projet de Corbillon Est a une incidence visuelle faible depuis ce point de vue. Le projet de Corbillon Ouest a une incidence visuelle significative depuis ce point de vue.



■ État initial plein cadre - Champ visuel global horizontal du cadre : 120°



Les présents projets Projet en service Projet accordé Projet en instruction avec avis de l'autorité environnementale Projet en instruction sans avis de l'autorité environnementale

Esquisse - Champ visuel global horizontal du cadre : 120°



Photomontage - Champ visuel global horizontal du cadre : 120°





Pour restituer le réalisme de ce photomontage, observez-le à une distance de 50 cm au format A3



Pour restituer le réalisme de ce photomontage, observez-le à une distance de 50 cm au format A3



Pour restituer le réalisme de ce photomontage, observez-le à une distance de 50 cm au format A3

► Point de vue n°19

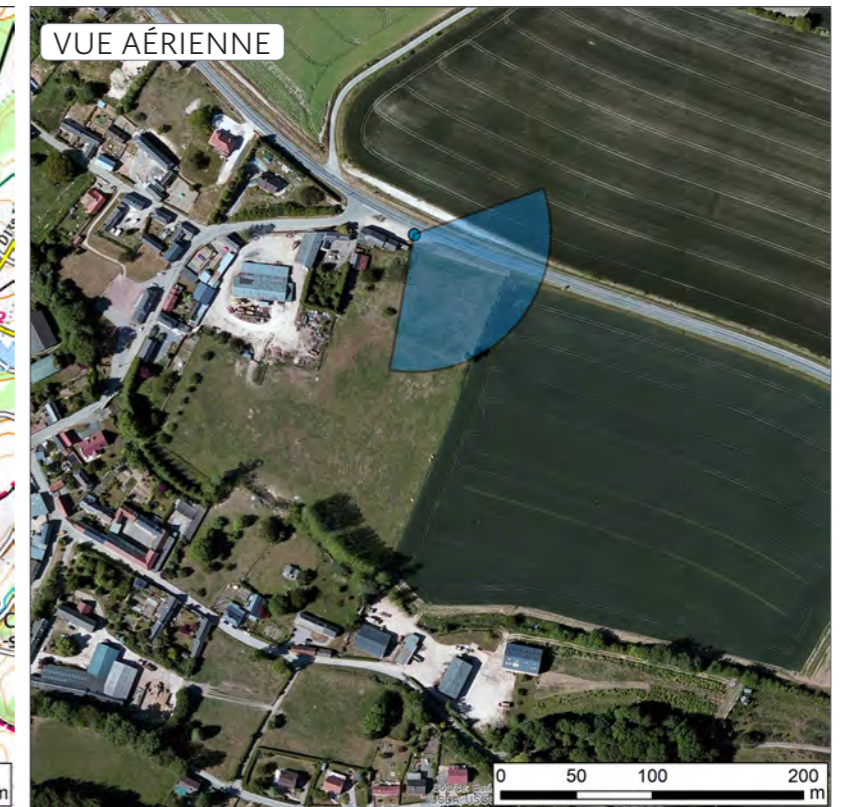
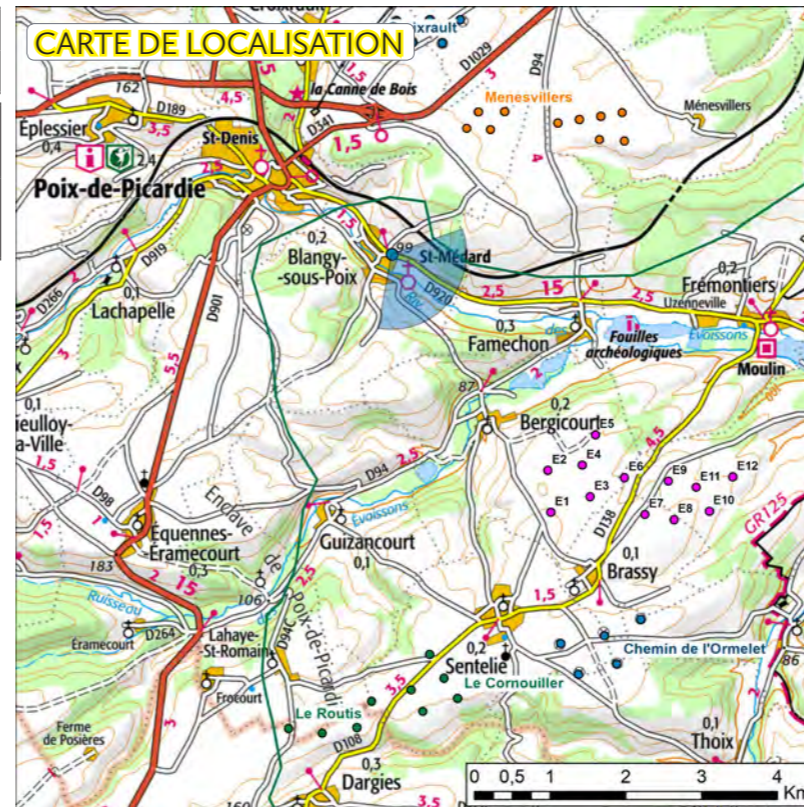
Date de prise de vue	Focale (équ. 24x36)	Latitude	Longitude	Altitude (NGF)
18/09/2019	50 mm	N 49°46'00,9"	E 02°00'22,0"	97 m
Distance à l'éolienne projetée la plus proche	Distance à l'éolienne projetée la plus éloignée	Nombre d'éoliennes des projets visibles	Lieu	
E2 : 3,5 km	E10 : 5,4 km	7	BLANGY-SOUS-POIX - Sortie est par la D 920	

Commentaires

L'observateur se situe en sortie est de Blangy-sous-Poix, le long de la D 920. Le paysage est marqué par le relief qui correspond aux versants de la rivière de Poix, que la D 920 longe jusqu'à la confluence avec les Évoissons à Famechon. **L'observateur se trouve dans le paysage emblématique de la vallée des Évoissons.**

Les éoliennes E5 (Corbillon Ouest), E9 et E11 (Corbillon Est) sont les éoliennes les plus prégnantes car elles montrent des pales entières. Quatre autres machines émergent au-dessus du relief, mais de manière beaucoup plus discrète, avec seulement des bouts de pales visibles.

Les deux projets ont une incidence visuelle faible depuis ce point de vue.

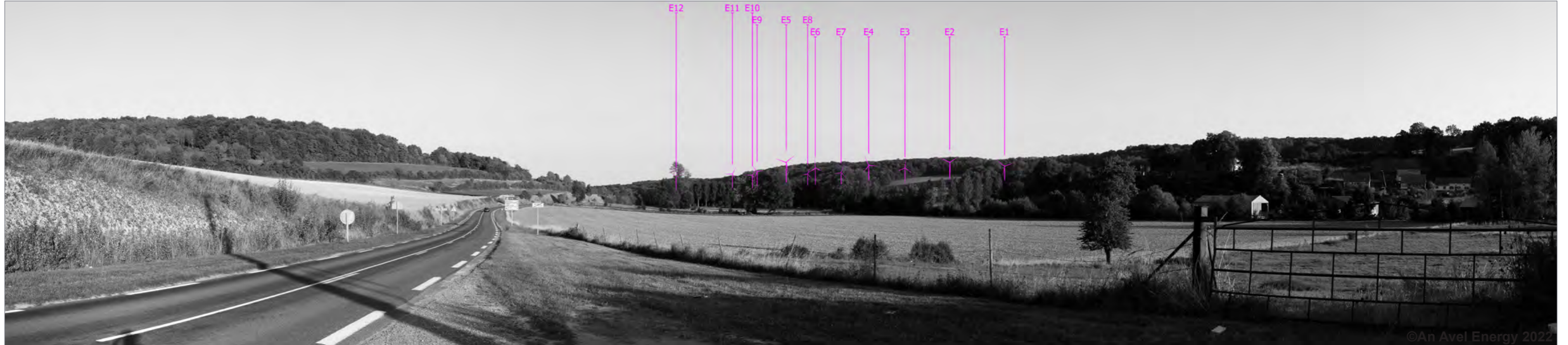


■ État initial plein cadre - Champ visuel global horizontal du cadre : 120°



Les présents projets Projet en service Projet accordé Projet en instruction avec avis de l'autorité environnementale Projet en instruction sans avis de l'autorité environnementale

Esquisse - Champ visuel global horizontal du cadre : 120°



Photomontage - Champ visuel global horizontal du cadre : 120°





Pour restituer le réalisme de ce photomontage, observez-le à une distance de 50 cm au format A3



Pour restituer le réalisme de ce photomontage, observez-le à une distance de 50 cm au format A3



Pour restituer le réalisme de ce photomontage, observez-le à une distance de 50 cm au format A3

► **Point de vue n°19B**

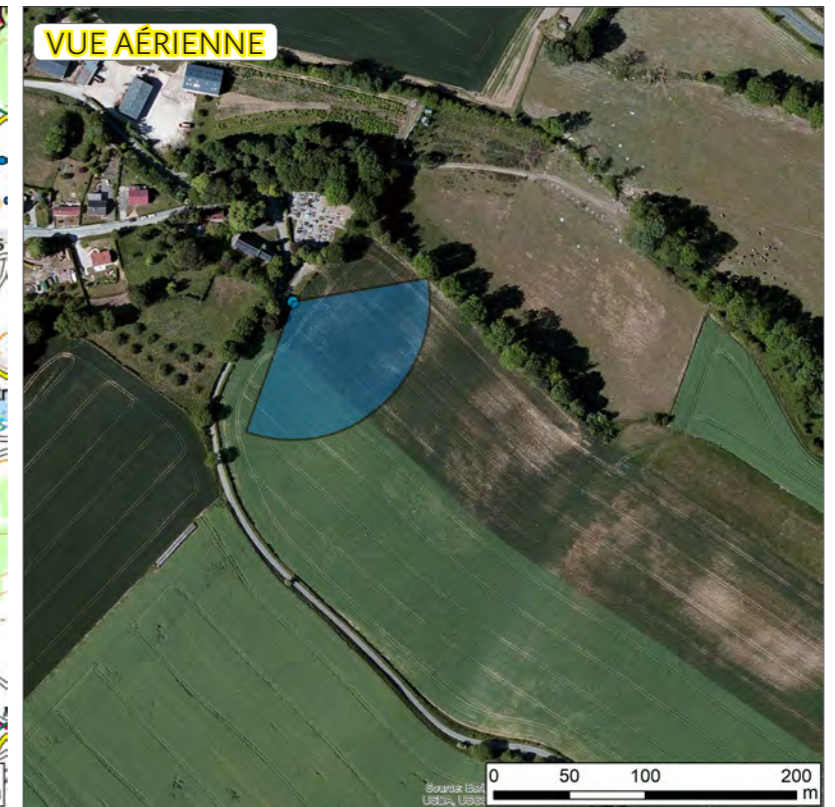
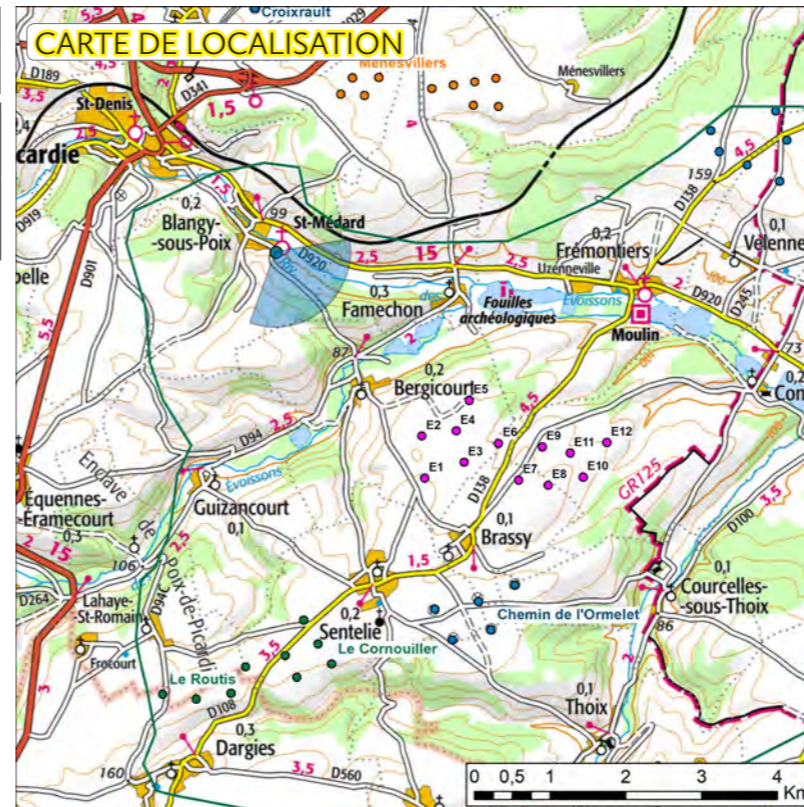
Date de prise de vue	Focale (équ. 24x36)	Latitude	Longitude	Altitude (NGF)
28/02/2022	50 mm	N 49°45'47,1"	E 02°00'28,8"	115 m
Distance à l'éolienne projetée la plus proche	Distance à l'éolienne projetée la plus éloignée	Nombre d'éoliennes des projets visibles	Lieu	
E2 : 3,1 km	E12 : 5,0 km	2	BLANGY-SOUS-POIX - Depuis le cimetière de l'église	

Commentaires

L'observateur se situe depuis les abords de l'église de Blangy-sous-Poix. Ce monument fait partie des éléments patrimoniaux protégés sensibles identifiés au préalable dans l'état initial. De plus, elle est classée en tant que monument historique. L'observateur se trouve dans le paysage emblématique de la vallée des Évoissons.

Toutes les éoliennes à l'exception des machines E2 et E5 sont masquées par le relief. Leur prégnance visuelle est très faible du fait de leur faible émergence au-dessus de cette masse boisée qui referme les vues lointaines.

Le projet de Corbillon Est a une incidence visuelle nulle depuis ce point de vue. Le projet de Corbillon Ouest a une incidence visuelle faible depuis ce point de vue.

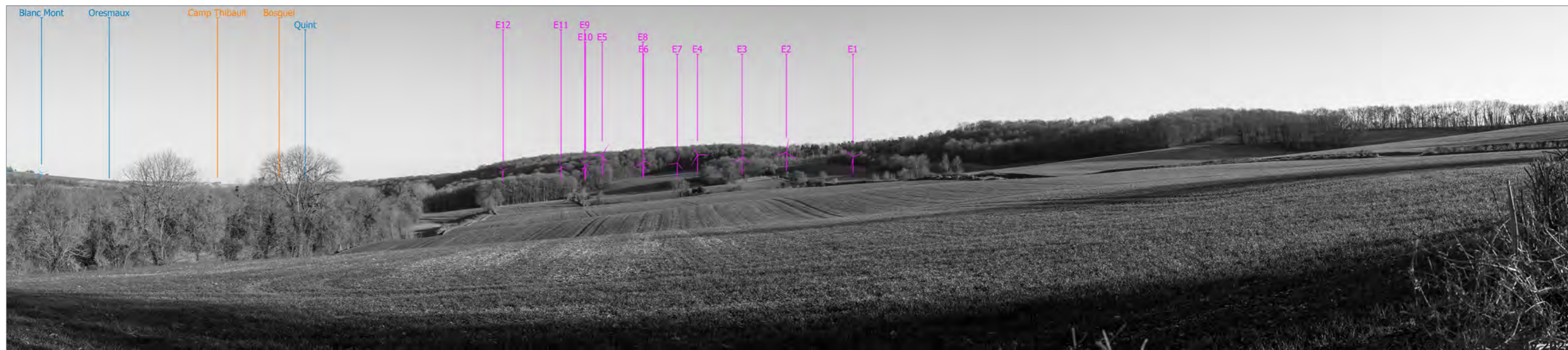


■ **État initial plein cadre - Champ visuel global horizontal du cadre : 120°**



Les présents projets Projet en service Projet accordé Projet en instruction avec avis de l'autorité environnementale Projet en instruction sans avis de l'autorité environnementale

Esquisse - Champ visuel global horizontal du cadre : 120°



Photomontage - Champ visuel global horizontal du cadre : 120°





Pour restituer le réalisme de ce photomontage, observez-le à une distance de 50 cm au format A3



Pour restituer le réalisme de ce photomontage, observez-le à une distance de 50 cm au format A3



Pour restituer le réalisme de ce photomontage, observez-le à une distance de 50 cm au format A3

► Point de vue n°19C

Date de prise de vue	Focale (équ. 24x36)	Latitude	Longitude	Altitude (NGF)
27/02/2022	50 mm	N 49°46'10,6"	E 02°00'31,0"	134 m
Distance à l'éolienne projetée la plus proche	Distance à l'éolienne projetée la plus éloignée	Nombre d'éoliennes des projets visibles	Lieu	
E2 : 3,6 km	E10 : 5,4 km	9	BLANGY-SOUS-POIX - Depuis un chemin de promenade au nord	

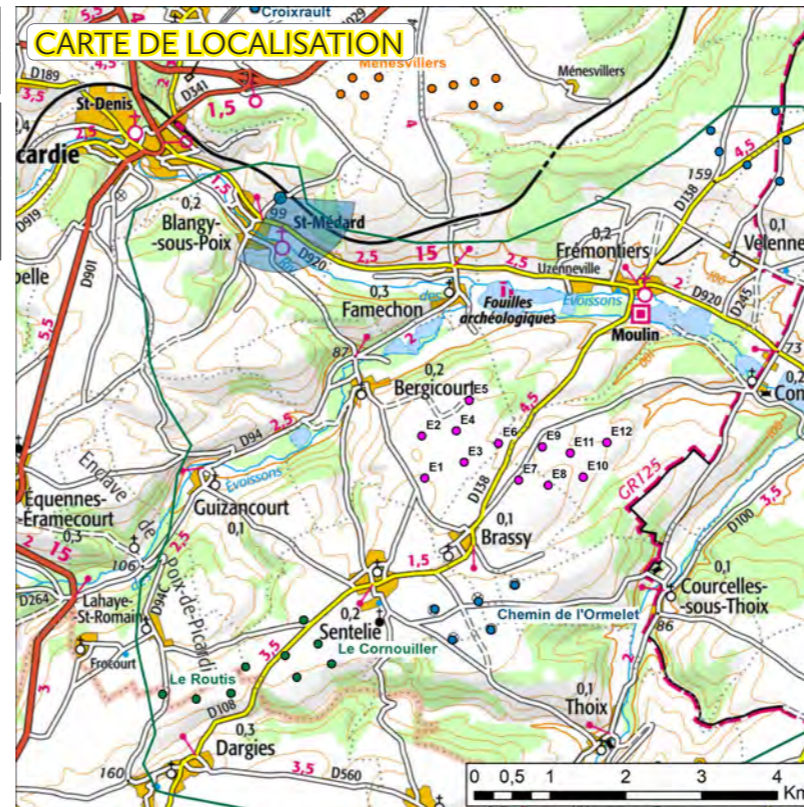
Commentaires





L'observateur se situe au nord de Blangy-sous-Poix, depuis un chemin de promenade balisé. Ce point de vue a été ajouté pour répondre à la demande de compléments afin de réaliser les points de vue recommandés dans l'atlas des paysages de la Somme. Il complète également la demande d'ajouter des points de vue par rapport à la vallée des Évoissons. Enfin, ce point de vue offre également une vue sur l'église de Blangy-sous-Poix, classée monument historique et élément patrimonial protégé dans les documents d'urbanisme. Ce point de vue donne vers le versant sud de la vallée des Évoissons. L'observateur se trouve dans le paysage emblématique de la vallée des Évoissons.

Les trois éoliennes de E10 à E12 du projet de Corbillon Est sont masquées par le relief. Toutes les autres éoliennes sont visibles, en covisibilité très latérale avec l'église de Blangy-sous-Poix puisque les deux éléments ne sont pas visibles dans le même champ visuel. Les rapports d'échelle sont favorables au paysage et à l'église et la lisibilité est correcte.

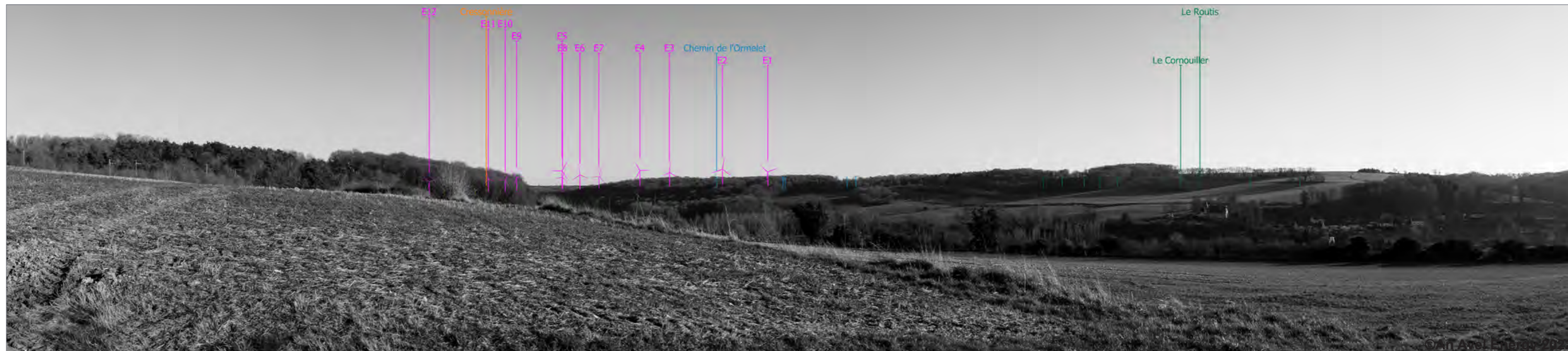
Les deux projets ont une incidence visuelle faible depuis ce point de vue.

■ État initial plein cadre - Champ visuel global horizontal du cadre : 120°



 Les présents projets
  Projet en service
  Projet accordé
  Projet en instruction avec avis de l'autorité environnementale
  Projet en instruction sans avis de l'autorité environnementale

Esquisse - Champ visuel global horizontal du cadre : 120°



Photomontage - Champ visuel global horizontal du cadre : 120°





Pour restituer le réalisme de ce photomontage, observez-le à une distance de 50 cm au format A3



Pour restituer le réalisme de ce photomontage, observez-le à une distance de 50 cm au format A3



Pour restituer le réalisme de ce photomontage, observez-le à une distance de 50 cm au format A3

► Point de vue n°20

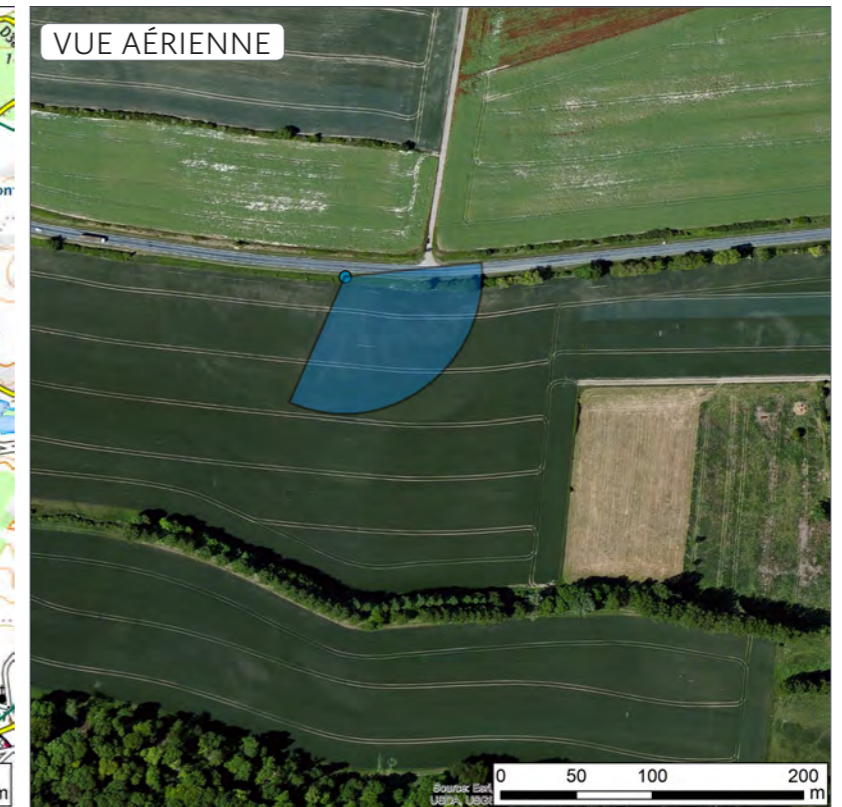
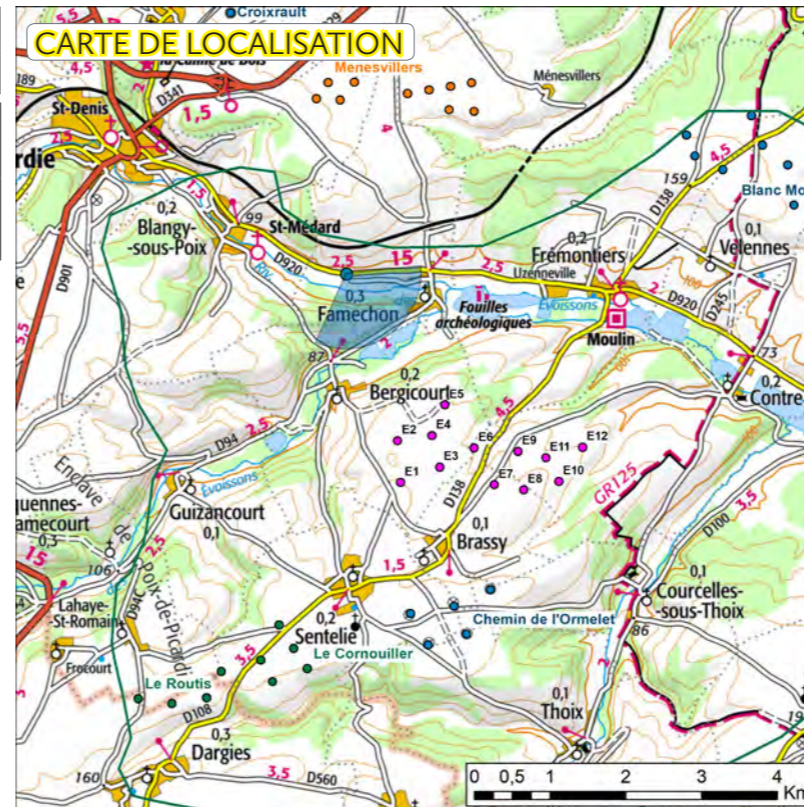
Date de prise de vue	Focale (équ. 24x36)	Latitude	Longitude	Altitude (NGF)
04/02/2021	50 mm	N 49°45'40,3"	E 02°01'31,4"	90 m
Distance à l'éolienne projetée la plus proche	Distance à l'éolienne projetée la plus éloignée	Nombre d'éoliennes des projets visibles	Lieu	
E2 : 2,2 km	E7 : 3,9 km	1	BLANGY-SOUS-POIX - Sortie est éloignée par la D 920	

Commentaires

L'observateur se situe le long de la même route que depuis le point de vue précédent, c'est à dire la D 920, à mi-chemin entre Blangy-sous-Poix et Famechon. **L'observateur se trouve dans le paysage emblématique de la vallée des Évoissons.**

Le relief à droite de la route correspond toujours au versant sud de la vallée de Poix. Ce versant masque l'ensemble des éoliennes, à l'exception de l'éolienne E5 (Corbillon Ouest), qui laisse apparaître un petit bout de pale au-dessus de ce relief boisé. Depuis un point de vue routier, la vue est très latérale. En ajoutant le facteur de la vitesse pratiquée à bord d'une voiture le long de cette départementale très fréquentée, on peut considérer que cette éolienne E5 est invisible.

Les deux projets ont une incidence visuelle nulle depuis ce point de vue.



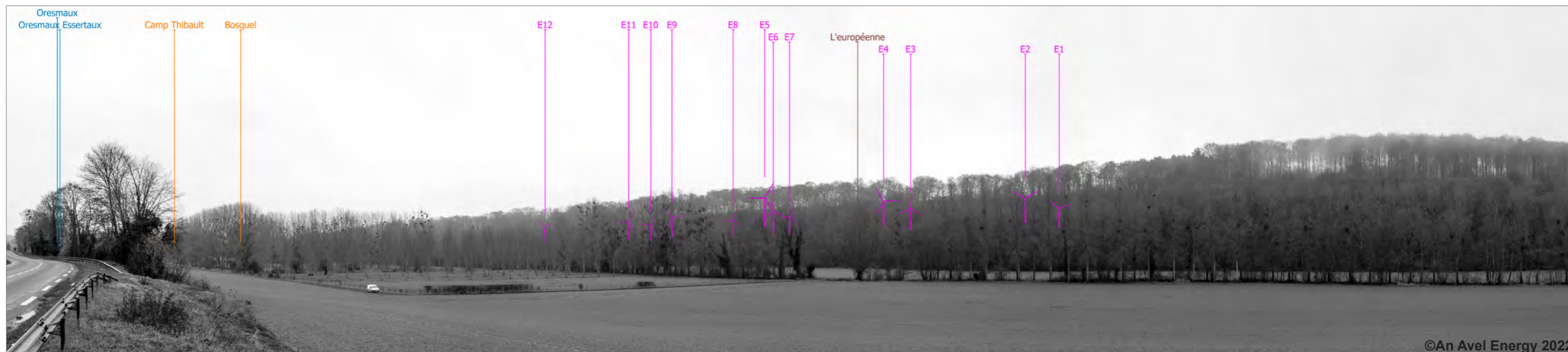
■ État initial plein cadre - Champ visuel global horizontal du cadre : 120°



©An Avel Energy 2022

 Les présents projets
  Projet en service
  Projet accordé
  Projet en instruction avec avis de l'autorité environnementale
  Projet en instruction sans avis de l'autorité environnementale

Esquisse - Champ visuel global horizontal du cadre : 120°



©An Avel Energy 2022

Photomontage - Champ visuel global horizontal du cadre : 120°



©An Avel Energy 2022



Pour restituer le réalisme de ce photomontage, observez-le à une distance de 50 cm au format A3



Pour restituer le réalisme de ce photomontage, observez-le à une distance de 50 cm au format A3



Pour restituer le réalisme de ce photomontage, observez-le à une distance de 50 cm au format A3

► **Point de vue n°21**

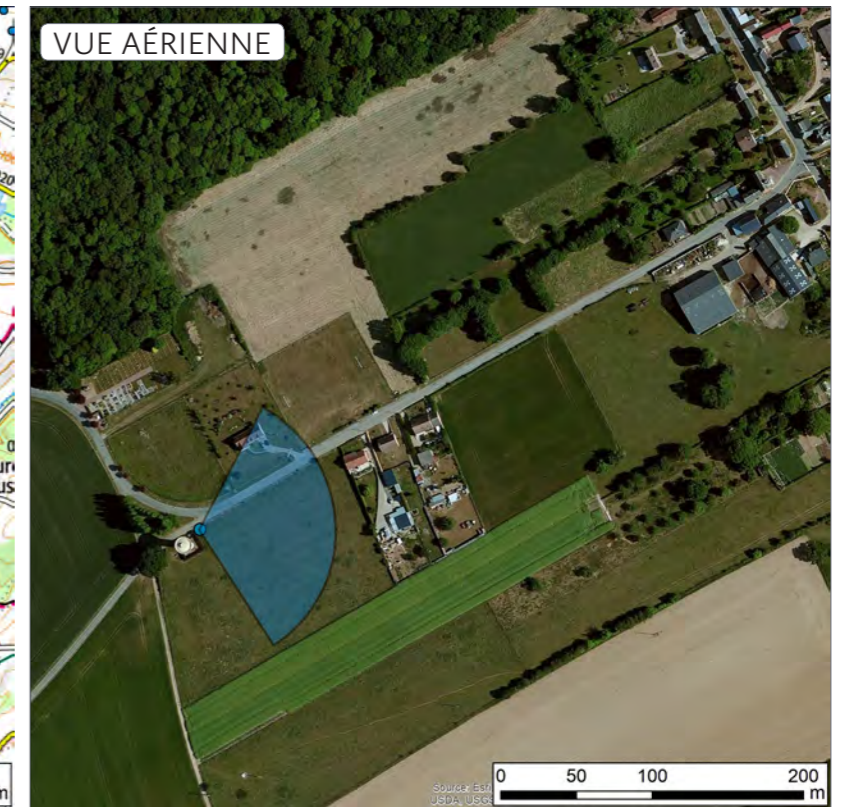
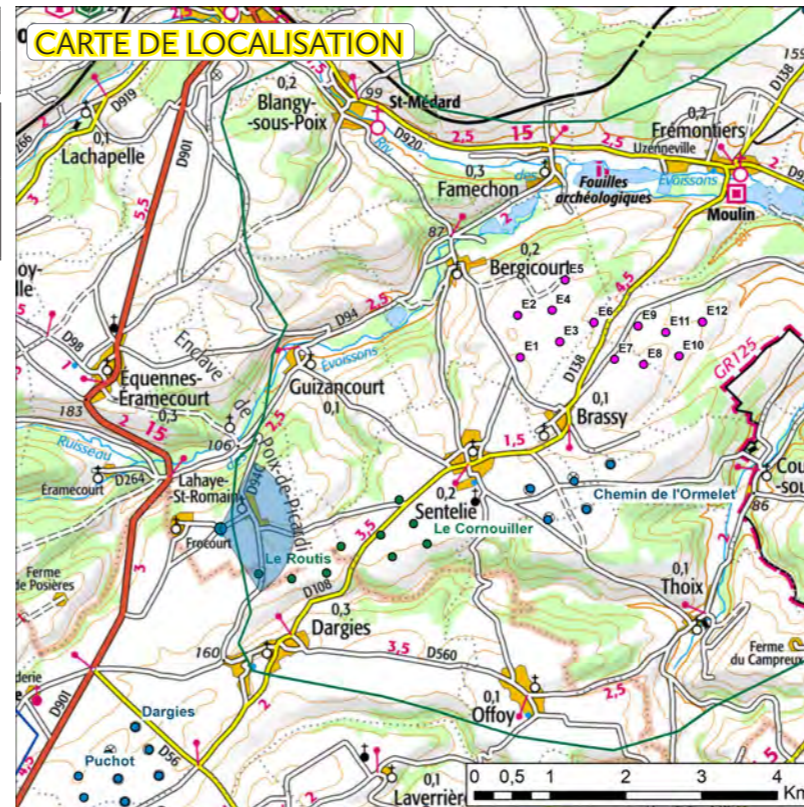
Date de prise de vue	Focale (équ. 24x36)	Latitude	Longitude	Altitude (NGF)
18/09/2019	50 mm	N 49°42'57,1"	E 01°58'52,5"	183 m
Distance à l'éolienne projetée la plus proche	Distance à l'éolienne projetée la plus éloignée	Nombre d'éoliennes des projets visibles	Lieu	
E1 : 4,5 km	E12 : 6,9 km	1	LAHAYE-SAINT-ROMAIN - Entrée ouest par la rue de Grandvilliers	

Commentaires

L'observateur se situe en entrée ouest de Lahaye-Saint-Romain, depuis la Rue de Grandvilliers, au pied du château d'eau. Les premières habitations du village font face à l'observateur.






Les éoliennes visibles à droite de la route ne sont pas celles des projets de Corbillon Est et Ouest. Elles correspondent **aux projets accordés du Cornouiller et du Routis**. Une seule éolienne des deux projets est perceptible, dans l'axe de la route, à droite d'une maison. Toutefois, cette éolienne (E10) du projet de Corbillon Est est très discrète. Sa présence est anecdotique depuis ce point de vue.

Les deux projets ont une incidence visuelle nulle depuis ce point de vue.

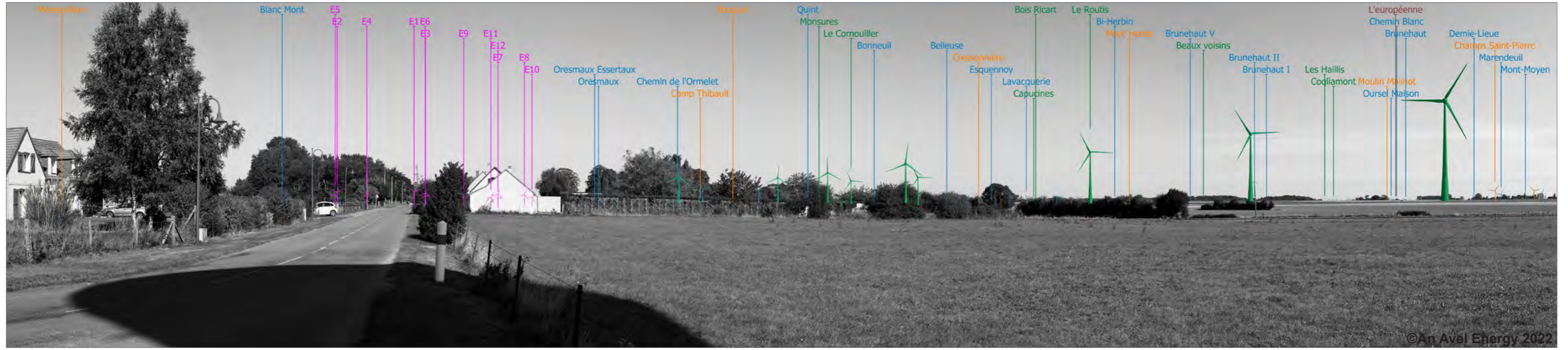


■ **État initial plein cadre - Champ visuel global horizontal du cadre : 120°**



 Les présents projets
  Projet en service
  Projet accordé
  Projet en instruction avec avis de l'autorité environnementale
  Projet en instruction sans avis de l'autorité environnementale

Esquisse - Champ visuel global horizontal du cadre : 120°



©An Avel Energy 2022

Photomontage - Champ visuel global horizontal du cadre : 120°



©An Avel Energy 2022



Pour restituer le réalisme de ce photomontage, observez-le à une distance de 50 cm au format A3



Pour restituer le réalisme de ce photomontage, observez-le à une distance de 50 cm au format A3



Pour restituer le réalisme de ce photomontage, observez-le à une distance de 50 cm au format A3

► Point de vue n°21B

Date de prise de vue	Focale (équ. 24x36)	Latitude	Longitude	Altitude (NGF)
28/02/2022	50 mm	N 49°42'54,7"	E 01°59'39,4"	174 m
Distance à l'éolienne projetée la plus proche	Distance à l'éolienne projetée la plus éloignée	Nombre d'éoliennes des projets visibles	Lieu	
E1 : 3,8 km	E12 : 6,1 km	8	LAHAYE-SAINT-ROMAIN - Sortie est vers Sentelie	

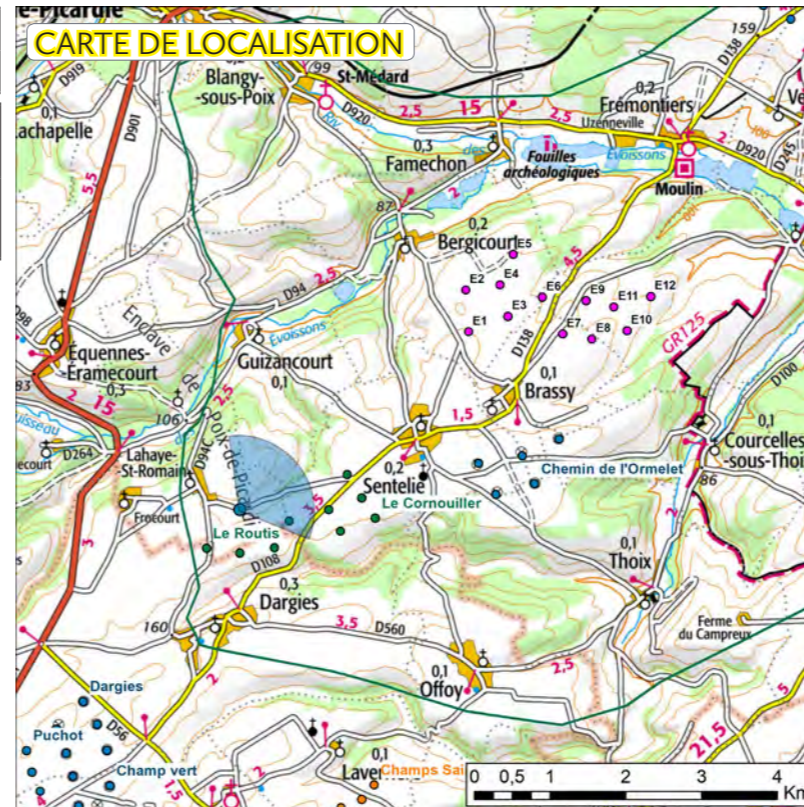
Commentaires






L'observateur se situe ici en dehors du village de Lahaye-Saint-Romain, en sortie est en direction de Sentelie. Ce point de vue a été ajouté pour répondre à la demande de compléments dans le but de présenter des photomontages placés en dehors des villages. Ils complètent les vues depuis les centres de ces villages.

Les vues sont refermées par la végétation dans l'axe de la route et le relief alentour. Les éoliennes à droite de la route sont celles du projet accordé du Cornouiller. Dans l'axe de route, au-dessus de la masse boisée, sont visibles les cinq éoliennes du projet de Corbillon Ouest mais seuls les rotors sont visibles. Concernant les éoliennes du projet de Corbillon Est, quatre éoliennes sont masquées par l'effet conjoint du relief et de la végétation (E9 à E12). Les deux autres éoliennes sont visibles mais seulement par le bout de leurs pales. Elles sont donc très discrètes.

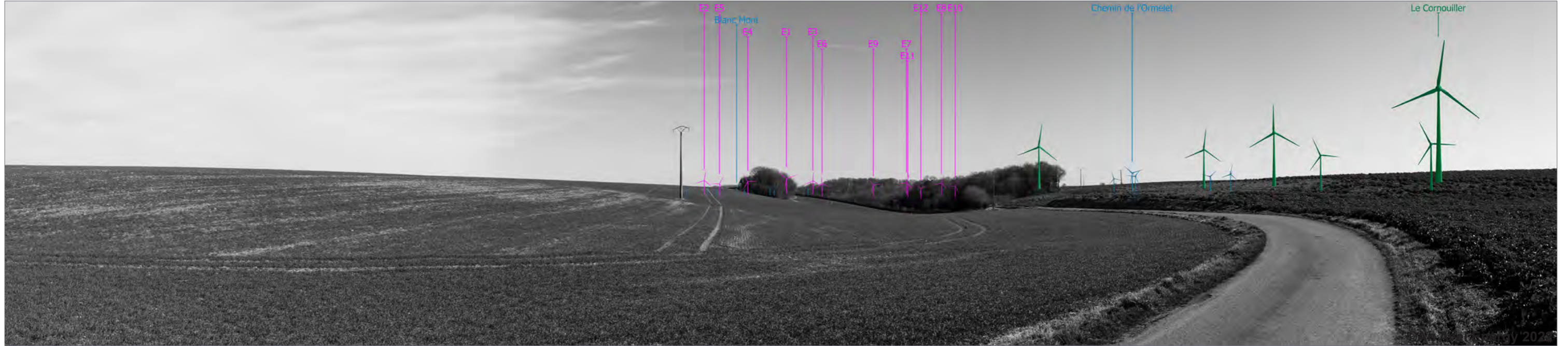
Les deux projets ont une incidence visuelle faible depuis ce point de vue.

■ État initial plein cadre - Champ visuel global horizontal du cadre : 120°



 Les présents projets
  Projet en service
  Projet accordé
  Projet en instruction avec avis de l'autorité environnementale
  Projet en instruction sans avis de l'autorité environnementale

Esquisse - Champ visuel global horizontal du cadre : 120°



Photomontage - Champ visuel global horizontal du cadre : 120°





Pour restituer le réalisme de ce photomontage, observez-le à une distance de 50 cm au format A3



Pour restituer le réalisme de ce photomontage, observez-le à une distance de 50 cm au format A3



Pour restituer le réalisme de ce photomontage, observez-le à une distance de 50 cm au format A3

► Point de vue n°22

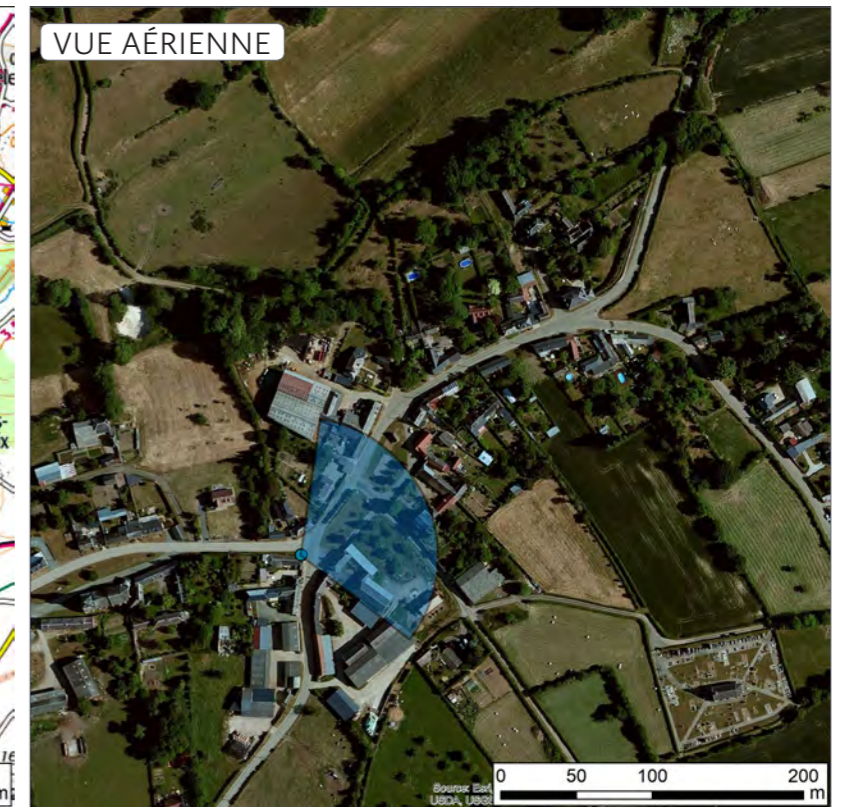
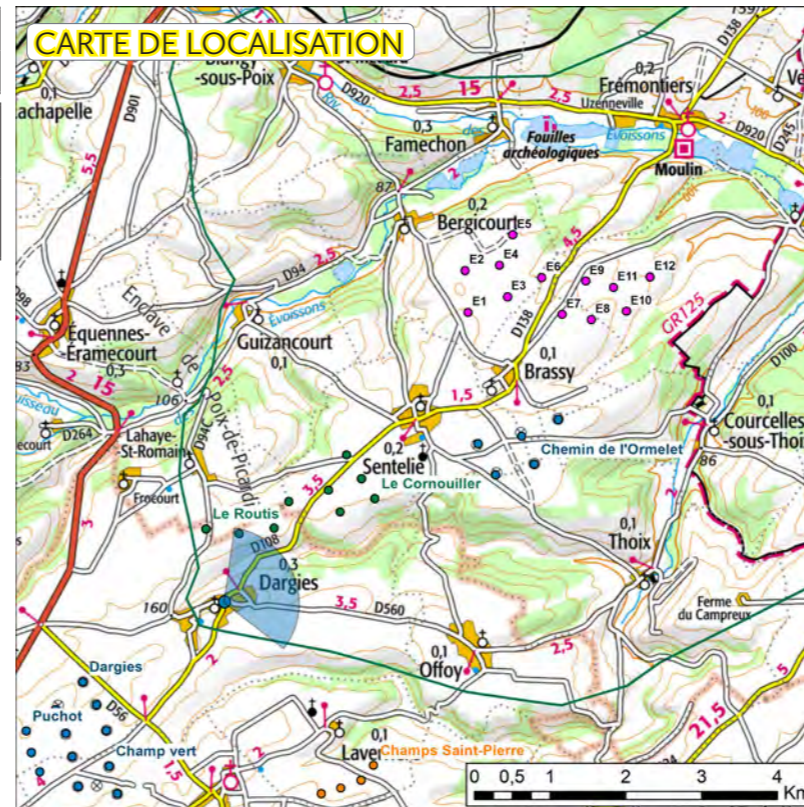
Date de prise de vue	Focale (équ. 24x36)	Latitude	Longitude	Altitude (NGF)
18/09/2019	50 mm	N 49°42'07,0"	E 01°59'30,6"	181 m
Distance à l'éolienne projetée la plus proche	Distance à l'éolienne projetée la plus éloignée	Nombre d'éoliennes des projets visibles	Lieu	
E1 : 5,0 km	E12 : 7,1 km	0	DARGIES - Centre du village	

Commentaires

L'observateur se situe dans le centre du village de Dargies, au niveau de ce qui semble être un ancien mail planté. Cet espace enherbé permet d'ouvrir un peu les vues vers l'extérieur, en créant une ouverture visuelle dans le tissu urbain du village.

L'éolienne visible correspond au projet accordé du Routis. Les éoliennes des deux projets de Corbillon Est et Ouest sont masquées par le relief et le bâti.

Les deux projets ont une incidence visuelle nulle depuis ce point de vue.



■ État initial plein cadre - Champ visuel global horizontal du cadre : 120°



Les présents projets Projet en service Projet accordé Projet en instruction avec avis de l'autorité environnementale Projet en instruction sans avis de l'autorité environnementale

Esquisse - Champ visuel global horizontal du cadre : 120°



©An Avel Energy 2022

Photomontage - Champ visuel global horizontal du cadre : 120°



©An Avel Energy 2022



Pour restituer le réalisme de ce photomontage, observez-le à une distance de 50 cm au format A3



Pour restituer le réalisme de ce photomontage, observez-le à une distance de 50 cm au format A3



Pour restituer le réalisme de ce photomontage, observez-le à une distance de 50 cm au format A3

► **Point de vue n°22B**

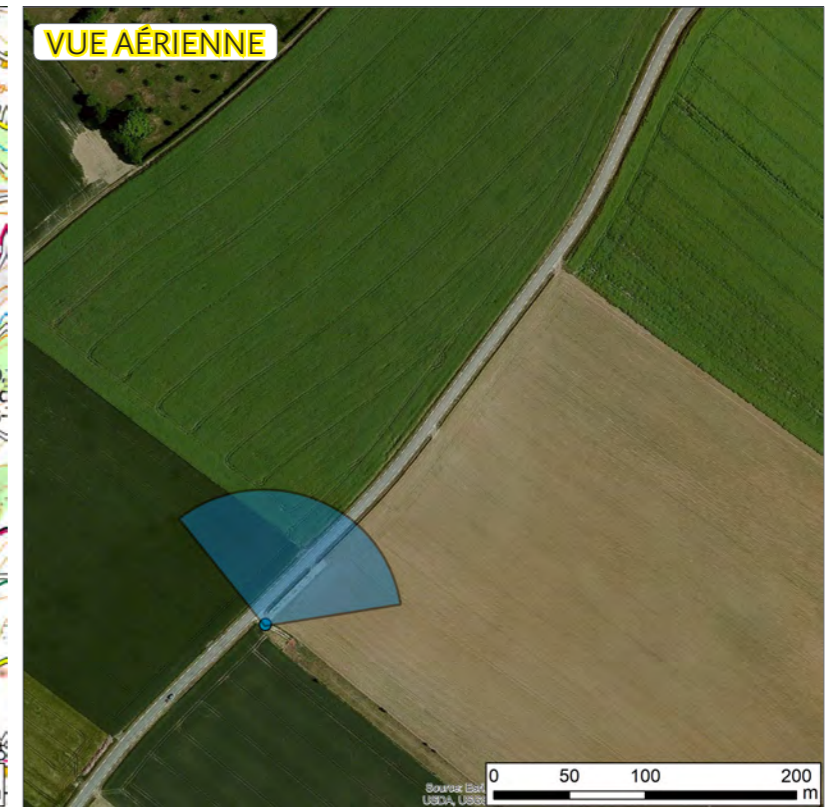
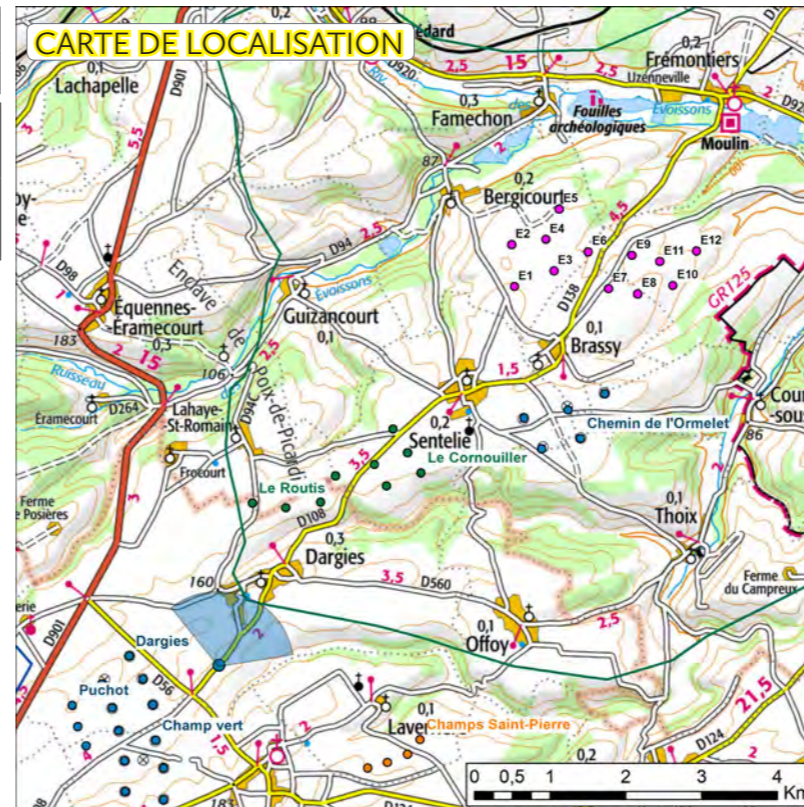
Date de prise de vue	Focale (équ. 24x36)	Latitude	Longitude	Altitude (NGF)
28/02/2022	50 mm	N 49°41'28,6"	E 01°58'57,2"	182 m
Distance à l'éolienne projetée la plus proche	Distance à l'éolienne projetée la plus éloignée	Nombre d'éoliennes des projets visibles	Lieu	
E1 : 6,3 km	E12 : 8,3 km	10	DARGIES - Entrée sud par la D 108	

Commentaires

L'observateur se situe ici en entrée sud du village de Dargies, le long de la D 108, en provenance de Grandvilliers. Ce point de vue a été ajouté pour répondre à la demande de compléments dans le but de présenter des photomontages placés en dehors des villages. Ils complètent les vues depuis les centres de ces villages. La silhouette urbaine du village est visible depuis ce point de vue.






Les éoliennes les plus prégnantes depuis ce point de vue sont celles des projets accordés du Cornouiller et du Routis ainsi que celles du parc construit du Chemin de l'Ormelet. Les éoliennes des projets de Corbillon Est et Ouest sont très discrètes car très largement masquées par la végétation. Seules les pales émergent discrètement au-dessus de la silhouette urbaine du village. Les rapports d'échelle sont largement favorables au bâti du village.

Les deux projets ont une incidence visuelle faible depuis ce point de vue.

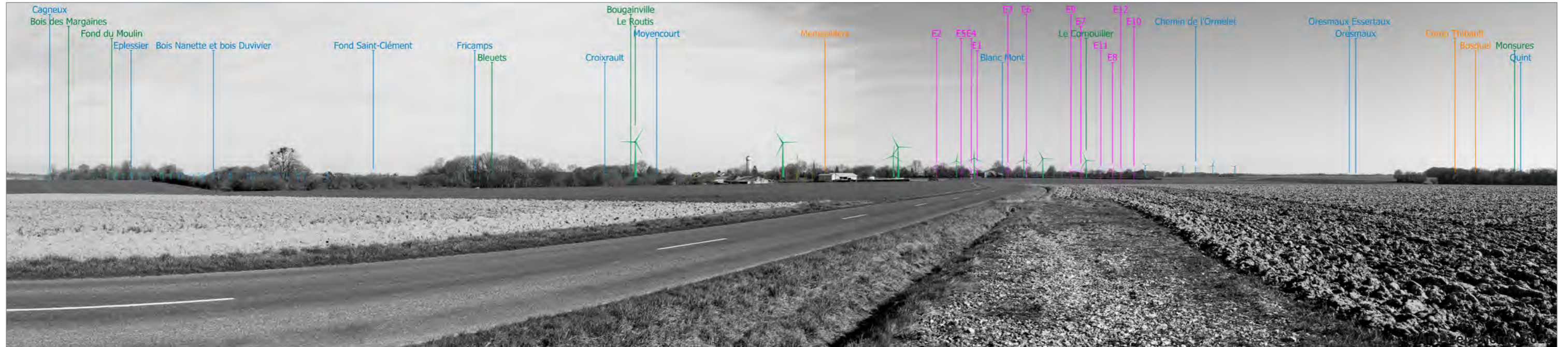


■ **État initial plein cadre - Champ visuel global horizontal du cadre : 120°**



- 
 Les présents projets
- 
 Projet en service
- 
 Projet accordé
- 
 Projet en instruction avec avis
de l'autorité environnementale
- 
 Projet en instruction sans avis
de l'autorité environnementale

Esquisse - Champ visuel global horizontal du cadre : 120°



Photomontage - Champ visuel global horizontal du cadre : 120°





Pour restituer le réalisme de ce photomontage, observez-le à une distance de 50 cm au format A3



Pour restituer le réalisme de ce photomontage, observez-le à une distance de 50 cm au format A3



Pour restituer le réalisme de ce photomontage, observez-le à une distance de 50 cm au format A3

► Point de vue n°22C

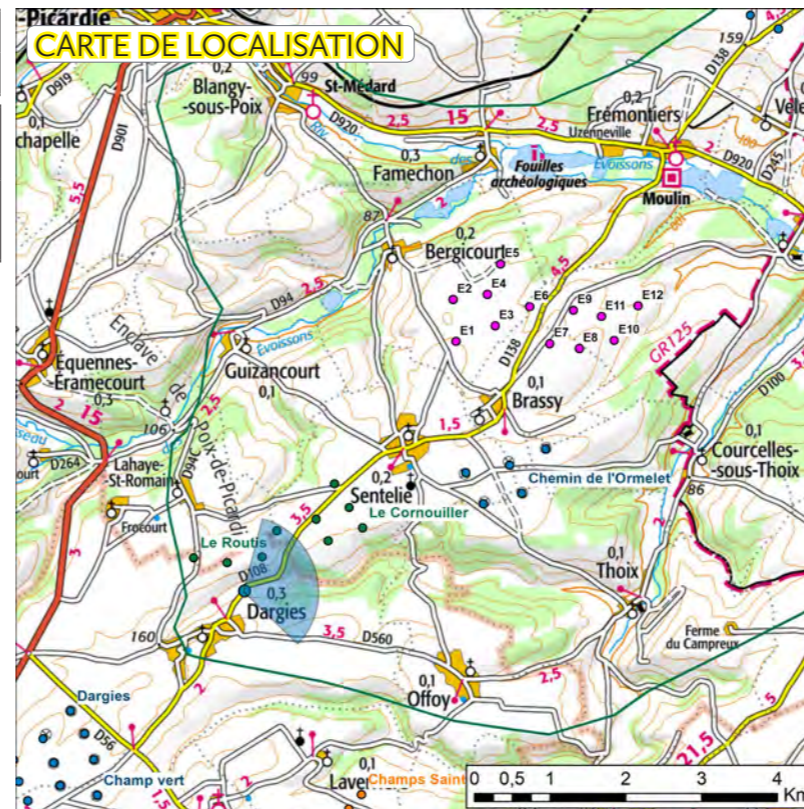
Date de prise de vue	Focale (équ. 24x36)	Latitude	Longitude	Altitude (NGF)
28/02/2022	50 mm	N 49°42'24,2"	E 01°59'51,7"	147 m
Distance à l'éolienne projetée la plus proche	Distance à l'éolienne projetée la plus éloignée	Nombre d'éoliennes des projets visibles	Lieu	
E1 : 4,3 km	E12 : 6,4 km	0	DARGIES - Sortie nord par la D 108	

Commentaires

L'observateur se situe ici en sortie nord de Dargies, le long de la D 108, en direction de Sentelie. Ce point de vue a été ajouté pour répondre à la demande de compléments dans le but de présenter des photomontages placés en dehors des villages. Ils complètent les vues depuis les centres de ces villages.

Les éoliennes visibles sont celles des projets accordés du Routis et du Cornouiller. Toutes les éoliennes des deux projets de Corbillon Est et Ouest sont masquées par le relief, qui correspond à un vallon sec affluent de la vallée des Parquets. L'observateur se trouve dans le paysage emblématique de la vallée des Parquets.

Les deux projets ont une incidence visuelle nulle depuis ce point de vue.

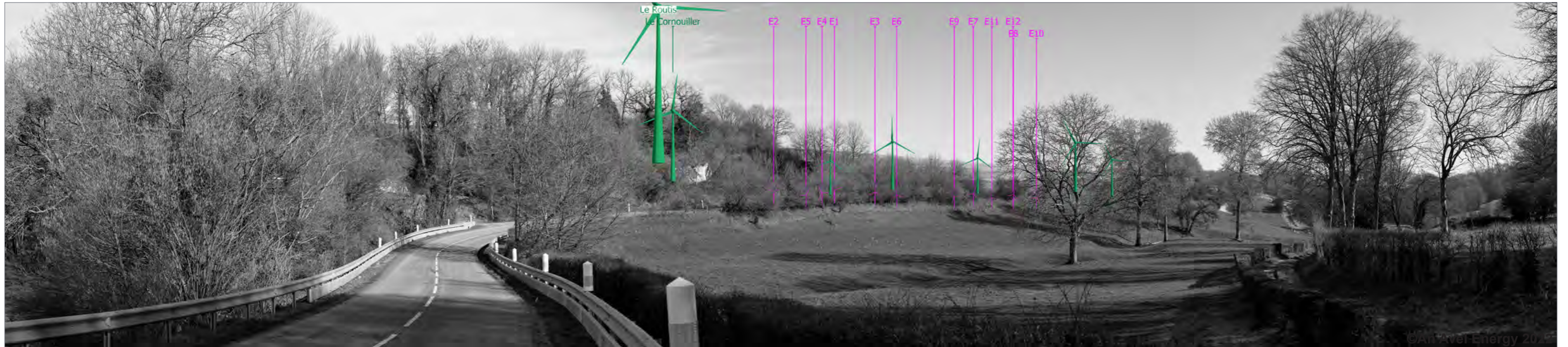


■ État initial plein cadre - Champ visuel global horizontal du cadre : 120°



Les présents projets Projet en service Projet accordé Projet en instruction avec avis de l'autorité environnementale Projet en instruction sans avis de l'autorité environnementale

Esquisse - Champ visuel global horizontal du cadre : 120°



Photomontage - Champ visuel global horizontal du cadre : 120°





Pour restituer le réalisme de ce photomontage, observez-le à une distance de 50 cm au format A3



Pour restituer le réalisme de ce photomontage, observez-le à une distance de 50 cm au format A3



Pour restituer le réalisme de ce photomontage, observez-le à une distance de 50 cm au format A3

► Point de vue n°23

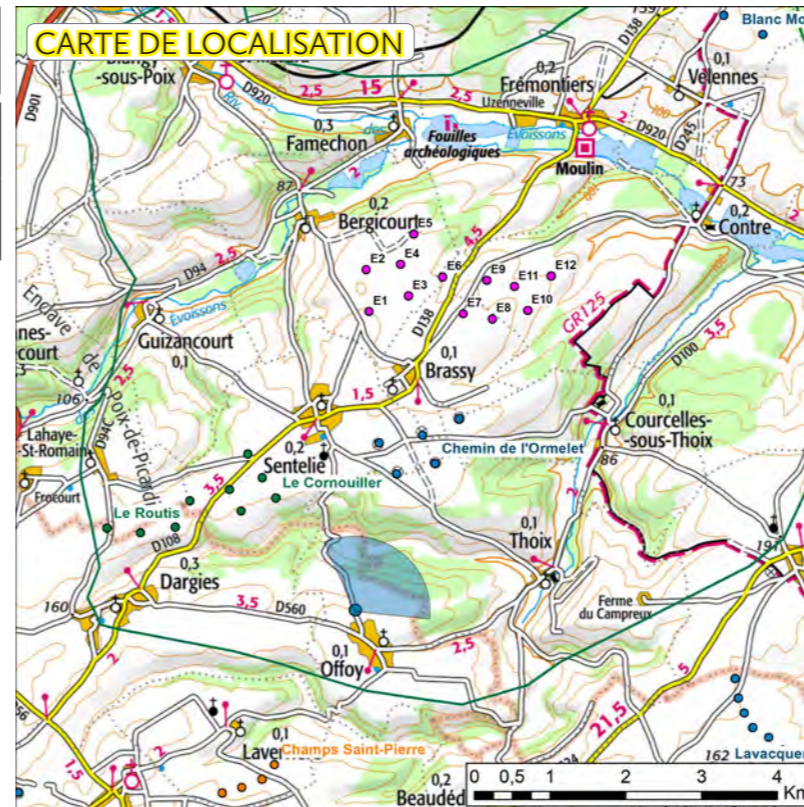
Date de prise de vue	Focale (équ. 24x36)	Latitude	Longitude	Altitude (NGF)
18/09/2019	50 mm	N 49°42'04,4"	E 02°02'02,0"	180 m
Distance à l'éolienne projetée la plus proche	Distance à l'éolienne projetée la plus éloignée	Nombre d'éoliennes des projets visibles	Lieu	
E1 : 3,9 km	E12 : 5,1 km	0	OFFOY - Sortie nord par la route de Sentelie	

Commentaires

L'observateur se situe en sortie nord d'Offoy, le long de la route de Sentelie. La masse boisée qui fait face à l'observateur correspond au vallon sec du Puits, qui prend place entre Offoy et Sentelie. C'est un vallon sec affluent du Ruisseau des Parquets.






Les éoliennes des deux projets sont masquées par la végétation.

Les deux projets ont une incidence visuelle nulle depuis ce point de vue.

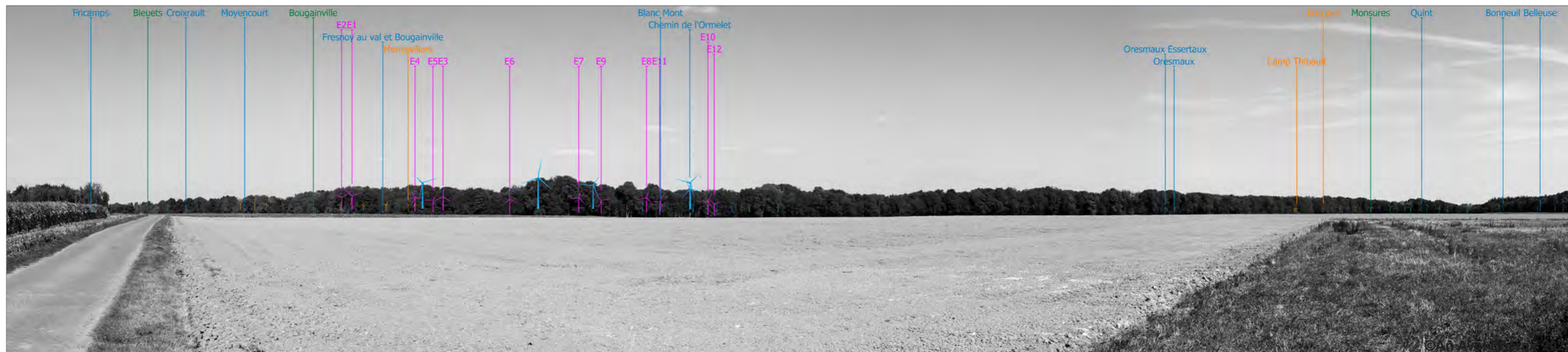


■ État initial plein cadre - Champ visuel global horizontal du cadre : 120°

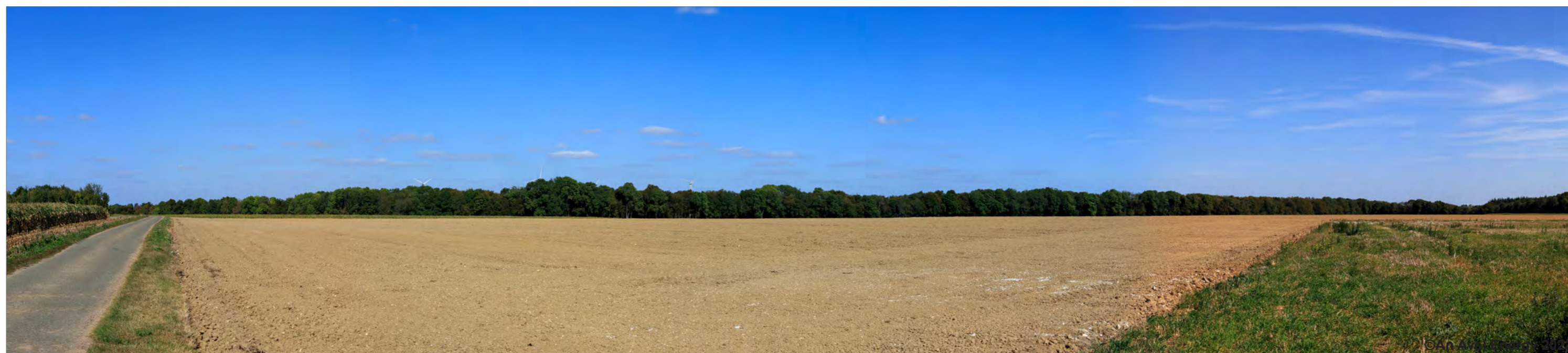


 Les présents projets
  Projet en service
  Projet accordé
  Projet en instruction avec avis de l'autorité environnementale
  Projet en instruction sans avis de l'autorité environnementale

Esquisse - Champ visuel global horizontal du cadre : 120°



Photomontage - Champ visuel global horizontal du cadre : 120°





Pour restituer le réalisme de ce photomontage, observez-le à une distance de 50 cm au format A3



Pour restituer le réalisme de ce photomontage, observez-le à une distance de 50 cm au format A3



Pour restituer le réalisme de ce photomontage, observez-le à une distance de 50 cm au format A3.

► Point de vue n°24

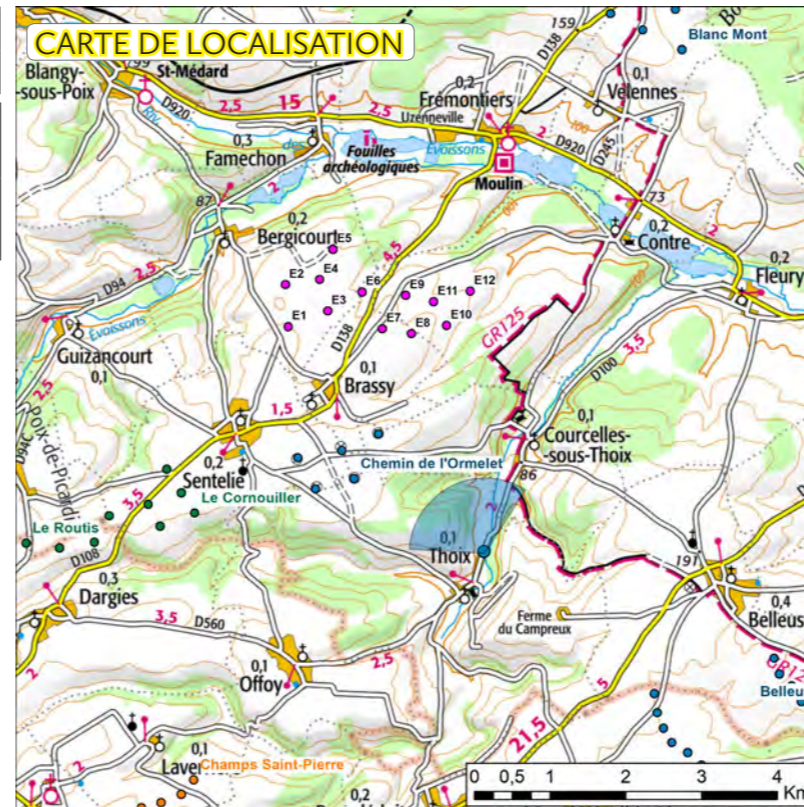
Date de prise de vue	Focale (équ. 24x36)	Latitude	Longitude	Altitude (NGF)
18/09/2019	50 mm	N 49°42'36,9"	E 02°04'19,5"	89 m
Distance à l'éolienne projetée la plus proche	Distance à l'éolienne projetée la plus éloignée	Nombre d'éoliennes des projets visibles	Lieu	
E10 : 3,0 km	E5 : 4,4 km	3	THOIX - Sortie nord par la D 100	

Commentaires

L'observateur se situe en sortie nord de Thoix, le long de la D 100, en direction de Courcelles-sous-Thoix. Le relief marqué correspond au versant ouest de la vallée du ruisseau des Parquets. Ce versant s'ouvre légèrement du fait de deux vallons secs affluents du ruisseau des Parquets. **L'observateur se trouve dans le paysage emblématique de la vallée des Parquets.**

Trois éoliennes du projet de Corbillon Est sont visibles depuis ce point de vue. Les rapports d'échelle sont très largement favorables au paysage. Les éoliennes du projet de Corbillon Ouest sont elles entièrement masquées par le relief.

Le projet de Corbillon Est a une incidence visuelle faible depuis ce point de vue. Le projet de Corbillon Ouest a une incidence visuelle nulle depuis ce point de vue.



■ État initial plein cadre - Champ visuel global horizontal du cadre : 120°



Les présents projets Projet en service Projet accordé Projet en instruction avec avis de l'autorité environnementale Projet en instruction sans avis de l'autorité environnementale

Esquisse - Champ visuel global horizontal du cadre : 120°



Photomontage - Champ visuel global horizontal du cadre : 120°





Pour restituer le réalisme de ce photomontage, observez-le à une distance de 50 cm au format A3



Pour restituer le réalisme de ce photomontage, observez-le à une distance de 50 cm au format A3



Pour restituer le réalisme de ce photomontage, observez-le à une distance de 50 cm au format A3

► Point de vue n°24B

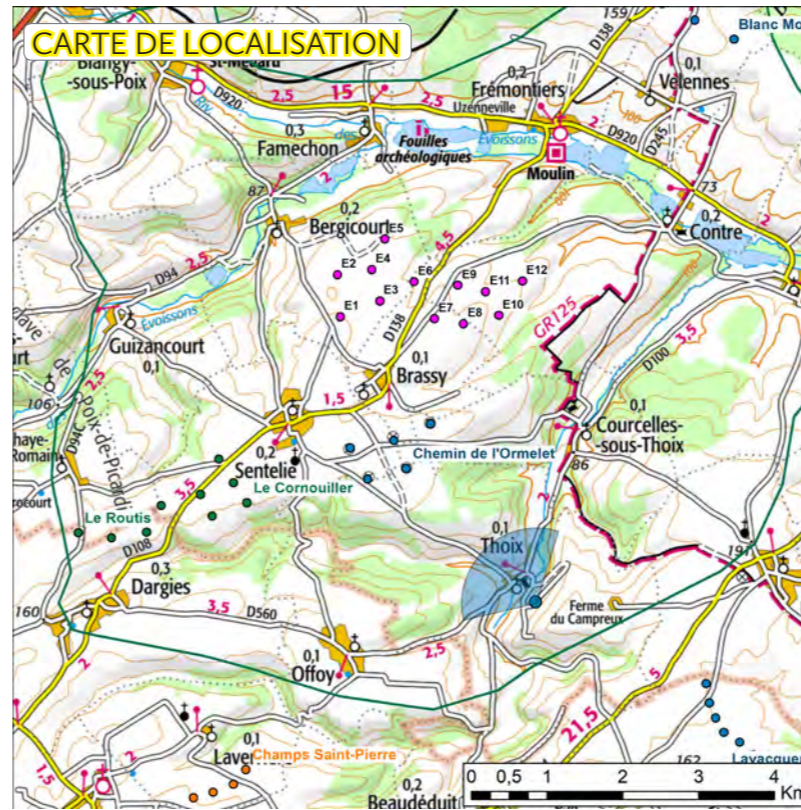
Date de prise de vue	Focale (équ. 24x36)	Latitude	Longitude	Altitude (NGF)
28/02/2022	50 mm	N 49°42'11,1"	E 02°04'19,7"	130 m
Distance à l'éolienne projetée la plus proche	Distance à l'éolienne projetée la plus éloignée	Nombre d'éoliennes des projets visibles	Lieu	
E8 : 3,8 km	E5 : 5,2 km	6	THOIX - Depuis un chemin de promenade au sud-est du village	

Commentaires

L'observateur se situe sur les hauteurs de Thoix, depuis un chemin de promenade au sud-est du village. Ce point de vue a été ajouté pour répondre à la demande de compléments afin de réaliser les points de vue demandés dans l'atlas des paysages de la Somme. La vue donne sur le village et sur la vallée des Parquets. L'observateur se trouve dans le paysage emblématique de la vallée des Parquets.

Les éoliennes du parc construit du Chemin de l'Ormelet sont visibles au centre de l'image et celles des projets accordés du Cornouiller et du Routis à gauche de l'image. Les cinq éoliennes du projet de Corbillon Ouest sont entièrement masquées par le relief. Concernant le projet de Corbillon Est, toutes les éoliennes sont visibles sauf l'éolienne E6 qui est masquée par le relief. Elles forment un ensemble lisible et dans des rapports d'échelle largement favorables au paysage.

Le projet de Corbillon Ouest a une incidence visuelle nulle depuis ce point de vue. Le projet de Corbillon Est a une incidence visuelle faible depuis ce point de vue.

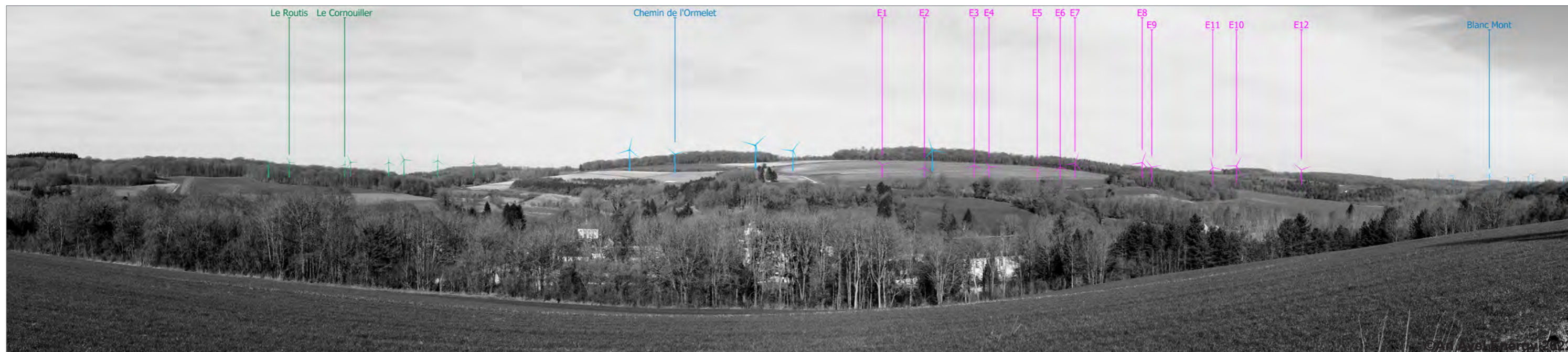


■ État initial plein cadre - Champ visuel global horizontal du cadre : 120°



Les présents projets Projet en service Projet accordé Projet en instruction avec avis de l'autorité environnementale Projet en instruction sans avis de l'autorité environnementale

Esquisse - Champ visuel global horizontal du cadre : 120°



Photomontage - Champ visuel global horizontal du cadre : 120°





Pour restituer le réalisme de ce photomontage, observez-le à une distance de 50 cm au format A3



Pour restituer le réalisme de ce photomontage, observez-le à une distance de 50 cm au format A3



Pour restituer le réalisme de ce photomontage, observez-le à une distance de 50 cm au format A3

► Point de vue n°25

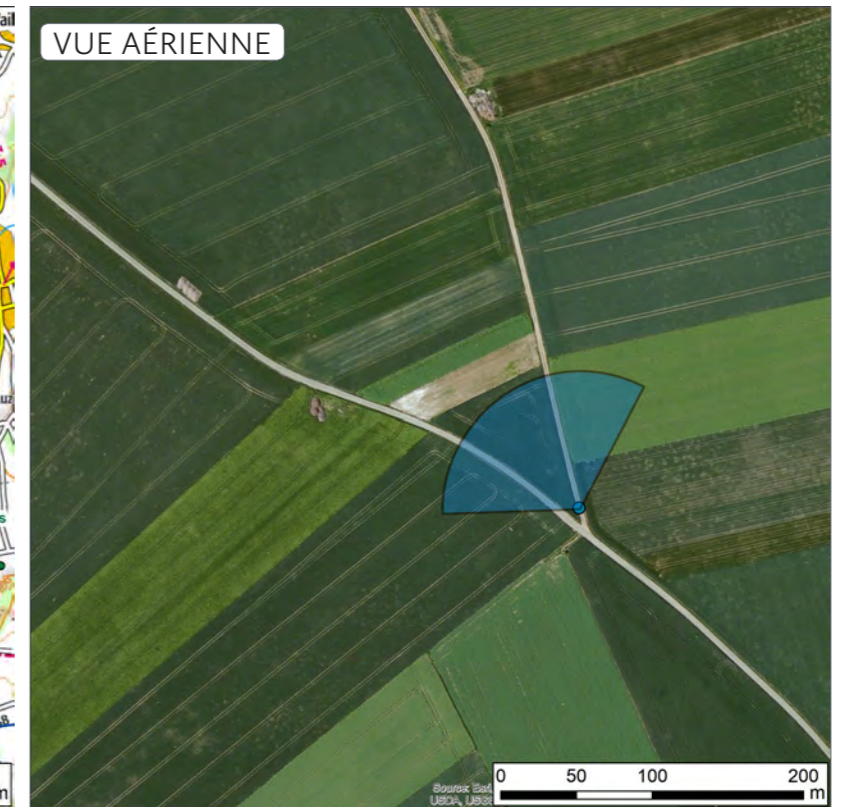
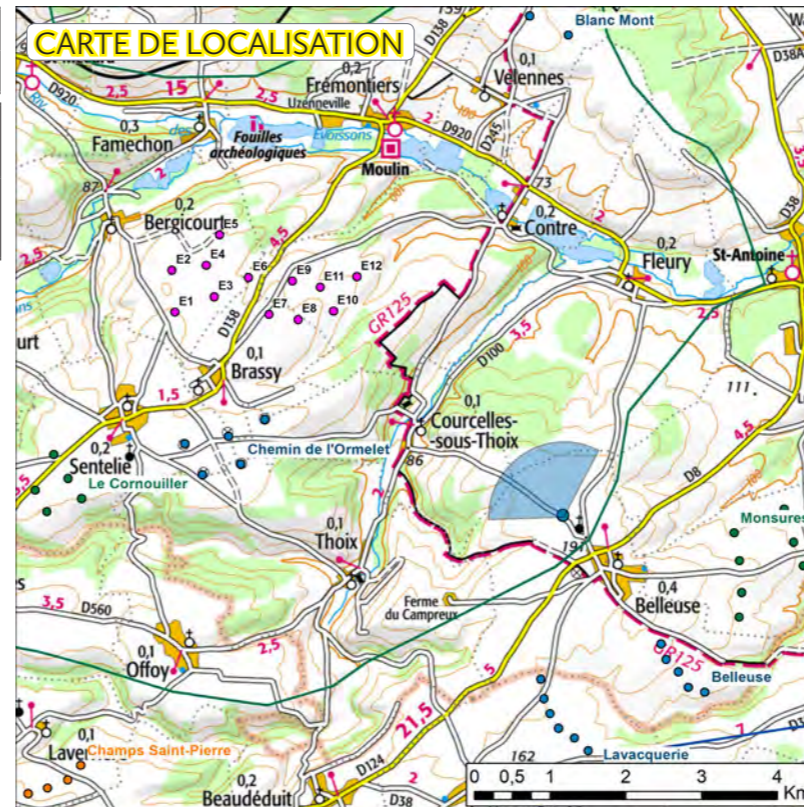
Date de prise de vue	Focale (équ. 24x36)	Latitude	Longitude	Altitude (NGF)
18/09/2019	50 mm	N 49°42'47,2"	E 02°06'25,9"	192 m
Distance à l'éolienne projetée la plus proche	Distance à l'éolienne projetée la plus éloignée	Nombre d'éoliennes des projets visibles	Lieu	
E10 : 4,0 km	E2 : 6,1 km	12	BELLEUSE - Sortie nord-ouest par la route de Courcelles-sous-Thoix	

Commentaires

L'observateur se situe en sortie nord-ouest de Belleuse, le long de la route qui mène à Courcelles-sous-Thoix. Il s'agit d'une vue de plateau à plateau avec la vallée des Parquets entre deux, qui n'est perceptible que par son imposante végétation.






Toutes les éoliennes sont visibles, émergeant au-dessus de cette masse boisée. Elles restent très discrètes car seuls des bouts de pales sont perceptibles. Les rapports d'échelle sont largement favorables au paysage.

Les deux projets ont une incidence visuelle faible depuis ce point de vue.



■ État initial plein cadre - Champ visuel global horizontal du cadre : 120°



 Les présents projets
  Projet en service
  Projet accordé
  Projet en instruction avec avis de l'autorité environnementale
  Projet en instruction sans avis de l'autorité environnementale

Esquisse - Champ visuel global horizontal du cadre : 120°



Photomontage - Champ visuel global horizontal du cadre : 120°





Pour restituer le réalisme de ce photomontage, observez-le à une distance de 50 cm au format A3



Pour restituer le réalisme de ce photomontage, observez-le à une distance de 50 cm au format A3



Pour restituer le réalisme de ce photomontage, observez-le à une distance de 50 cm au format A3

► **Point de vue n°26**

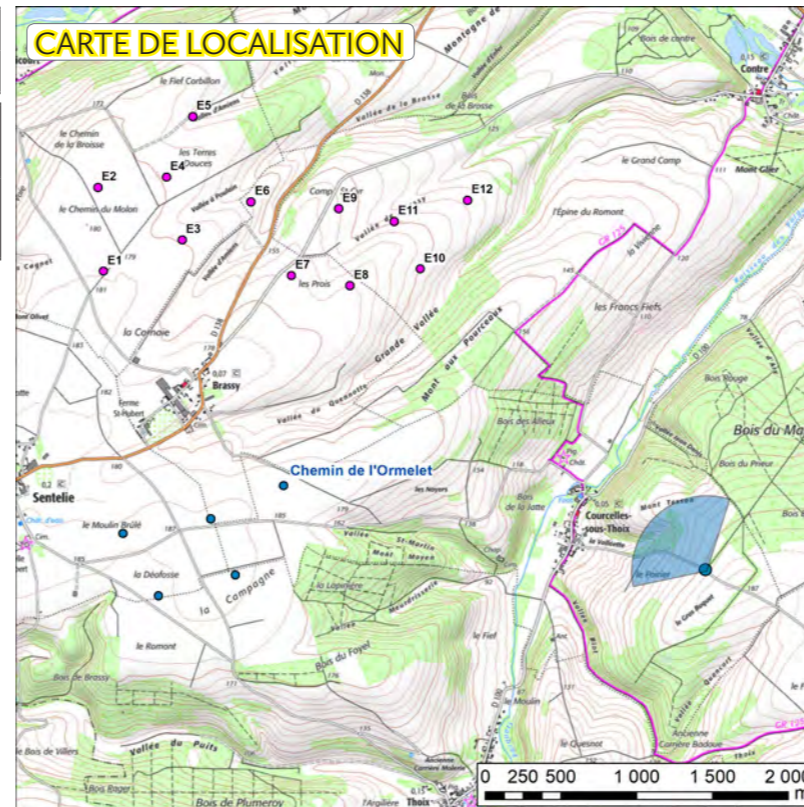
Date de prise de vue	Focale (équ. 24x36)	Latitude	Longitude	Altitude (NGF)
18/09/2019	50 mm	N 49°43'09,6"	E 02°05'28,2"	174 m
Distance à l'éolienne projetée la plus proche	Distance à l'éolienne projetée la plus éloignée	Nombre d'éoliennes des projets visibles	Lieu	
E10 : 2,7 km	E2 : 4,7 km	12	COURCELLES-SOUS-THOIX - Entrée est par la route de Belleuse	

Commentaires

L'observateur se situe en entrée est de Courcelles-sous-Thoix, depuis Belleuse. Par rapport au point de vue précédent, l'observateur s'est donc éloigné de Belleuse, et s'est rapproché de Courcelles-sous-Thoix et donc du site des projets. Auparavant, la vallée des Parquets n'était pas visible. Elle est désormais bien visible depuis ce point de vue. En revanche, le village de Courcelles-sous-Thoix, pourtant proche, n'est pas visible ici, masqué par la végétation. **L'observateur se trouve dans le paysage emblématique de la vallée des Parquets.**






Les éoliennes des deux projets sont toutes visibles, formant une masse homogène lisible. Toutefois, les éoliennes E1 (Corbillon Ouest) et E12 (Corbillon Est) semblent isolées et perturbent la lisibilité d'ensemble. Les rapports d'échelle sont favorables au paysage.

L'incidence visuelle des deux projets depuis ce point de vue est modérée.

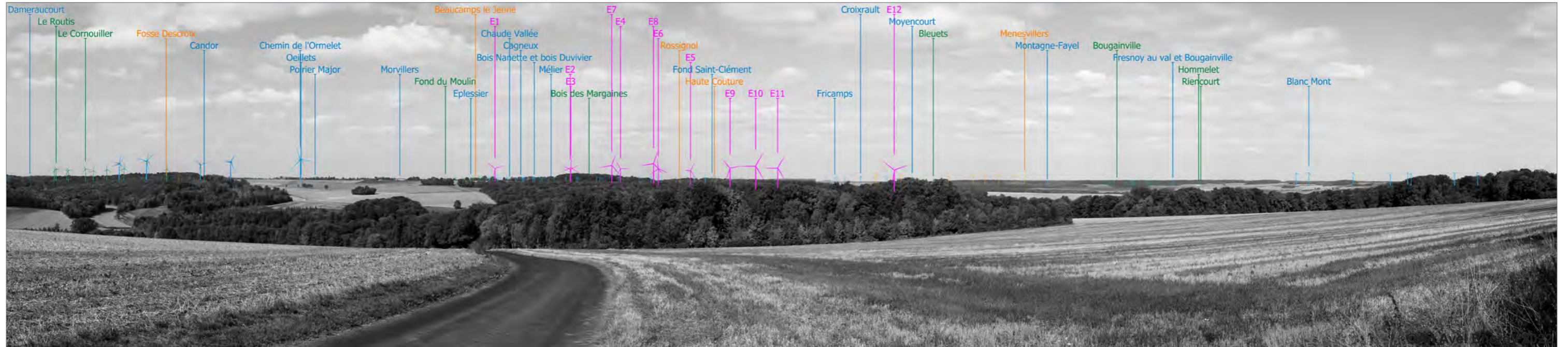


■ **État initial plein cadre - Champ visuel global horizontal du cadre : 120°**



 Les présents projets
  Projet en service
  Projet accordé
  Projet en instruction avec avis de l'autorité environnementale
  Projet en instruction sans avis de l'autorité environnementale

Esquisse - Champ visuel global horizontal du cadre : 120°



Photomontage - Champ visuel global horizontal du cadre : 120°





Pour restituer le réalisme de ce photomontage, observez-le à une distance de 50 cm au format A3



Pour restituer le réalisme de ce photomontage, observez-le à une distance de 50 cm au format A3



Pour restituer le réalisme de ce photomontage, observez-le à une distance de 50 cm au format A3

► **Point de vue n°27**

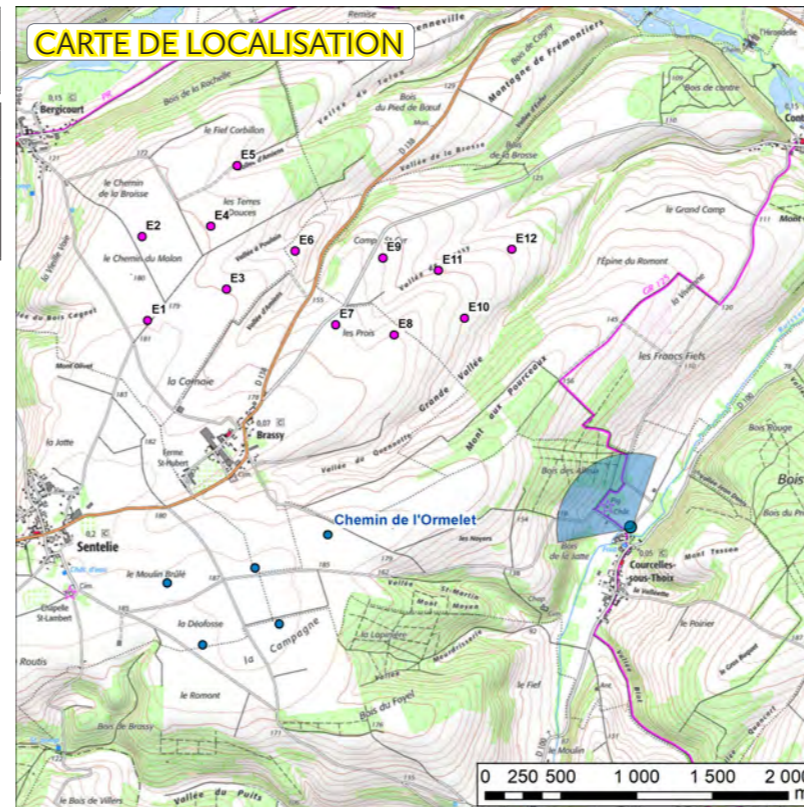
Date de prise de vue	Focale (équ. 24x36)	Latitude	Longitude	Altitude (NGF)
18/09/2019	50 mm	N 49°43'28,9"	E 02°04'48,7"	77 m
Distance à l'éolienne projetée la plus proche	Distance à l'éolienne projetée la plus éloignée	Nombre d'éoliennes des projets visibles	Lieu	
E10 : 1,8 km	E2 : 3,7 km	0	COURCELLES-SOUS-THOIX - Sortie nord par la rue du château	

Commentaires

L'observateur se situe cette fois dans le fond de la vallée des Parquets, en sortie nord de Courcelles-sous-Thoix, par la Rue du Château. **L'observateur se trouve dans le paysage emblématique de la vallée des Parquets.**

Les éoliennes des deux projets sont masquées par le relief.

Les deux projets ont une incidence visuelle nulle depuis ce point de vue.



■ État initial plein cadre - Champ visuel global horizontal du cadre : 120°



Les présents projets Projet en service Projet accordé Projet en instruction avec avis de l'autorité environnementale Projet en instruction sans avis de l'autorité environnementale

Esquisse - Champ visuel global horizontal du cadre : 120°



Photomontage - Champ visuel global horizontal du cadre : 120°

